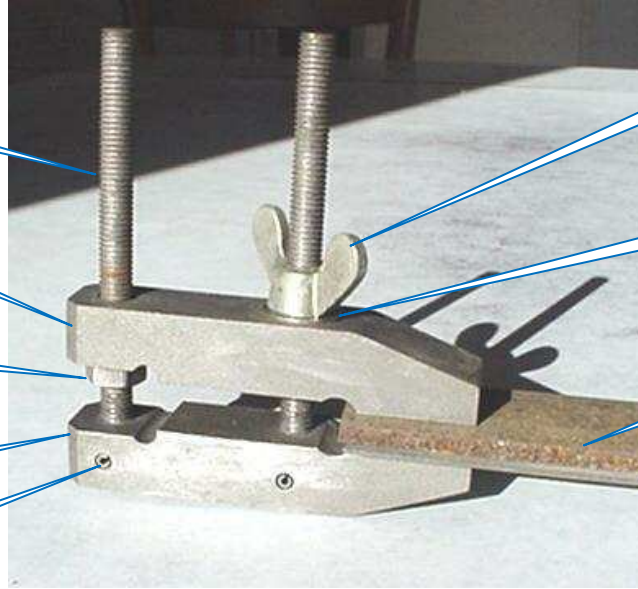


الاسم : اللقب : الرقم : القسم : 9 أساسي

20

التقديم : الآلية المبينة في الصورة تؤمن تثبيت قطعتين أو أكثر في وضعية معينة .



ذراع ملولب

فك متحرك

صمولة

فك ثابت

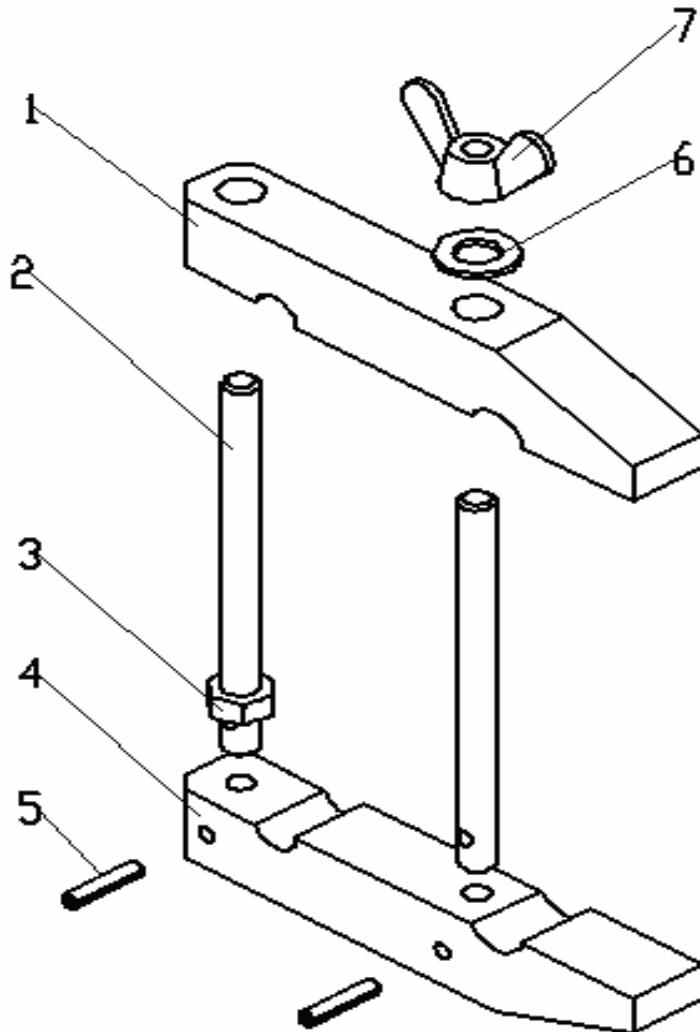
مشبك

صامولة فراشة

صفحة

قطع مثبتة

التمرين الأول: 3.5 / تأمل الرسم المفك لهذه الآلية ثم أجب:



أ (أضع أرقام القطع على الرسم الشامل .

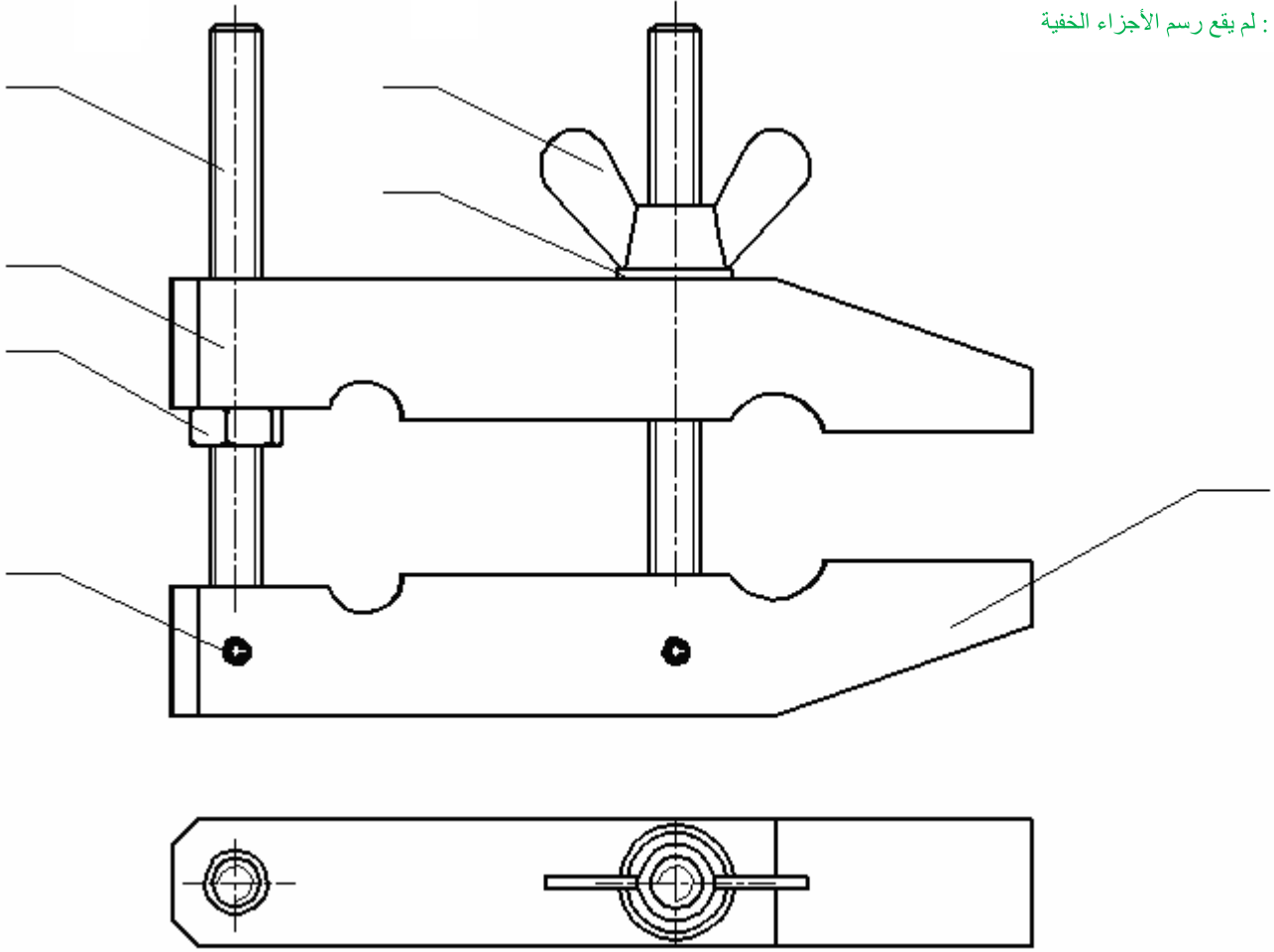
ب (أتمم المدونة في الرسم الشامل .

ج (ألون القطعة " صمولة فراشة " بنفس اللون

في جميع مساقط الرسم الشامل .

د (ألون القطعة " فك متحرك " بنفس اللون

في جميع مساقط الرسم الشامل .



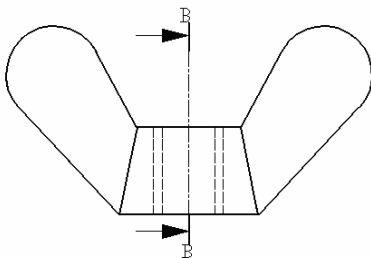
M8	الفولاذ	7
	الفولاذ	صفحة	1	6
	الفولاذ	5
	الفولاذ	4
M8	الفولاذ	3
M8	الفولاذ	2
	الفولاذ	1
الملاحظات	المادة	التسمية	العدد	الرقم

المعطيات : 6 مساقط غير منظمة للقطعة " صمولة فراشة " المستخرجة من الرسم الشامل .

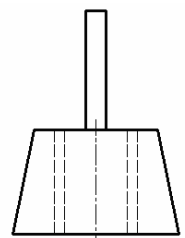
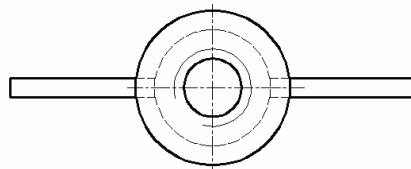
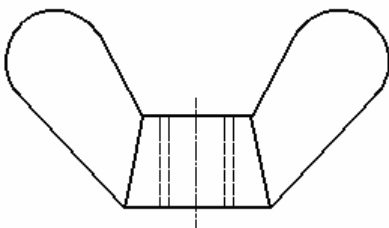
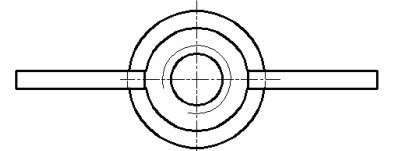
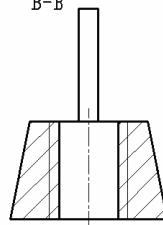
التمرين الثاني: 2.5 /

إذا علمت أن المسقط رقم (1) هو المسقط الرأسي تعرف إلى بقية المساقط .

1 : المسقط الرأسي



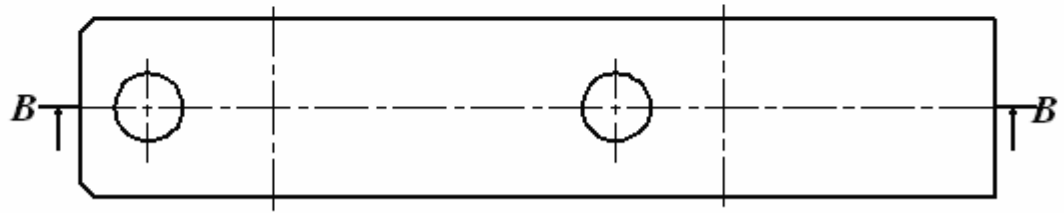
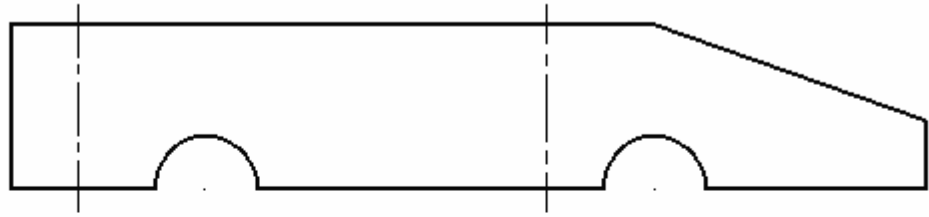
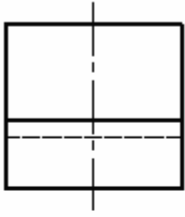
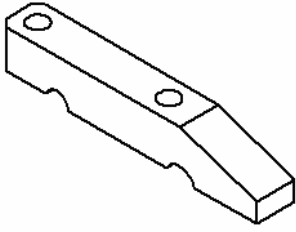
B-B



التمرين الثالث: 5 /

المعطيات: رسم منظوري لل فك المتحرك مستخرج من الرسم الشامل.

أكمل رسم القطعة بما يناسب .



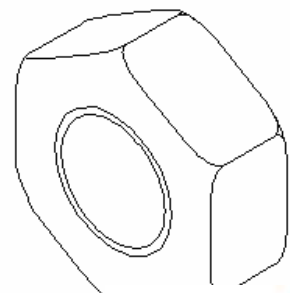
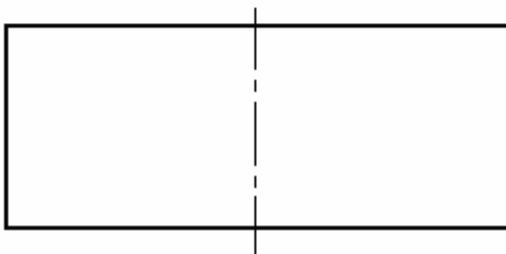
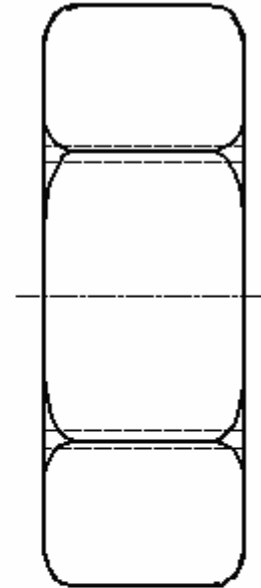
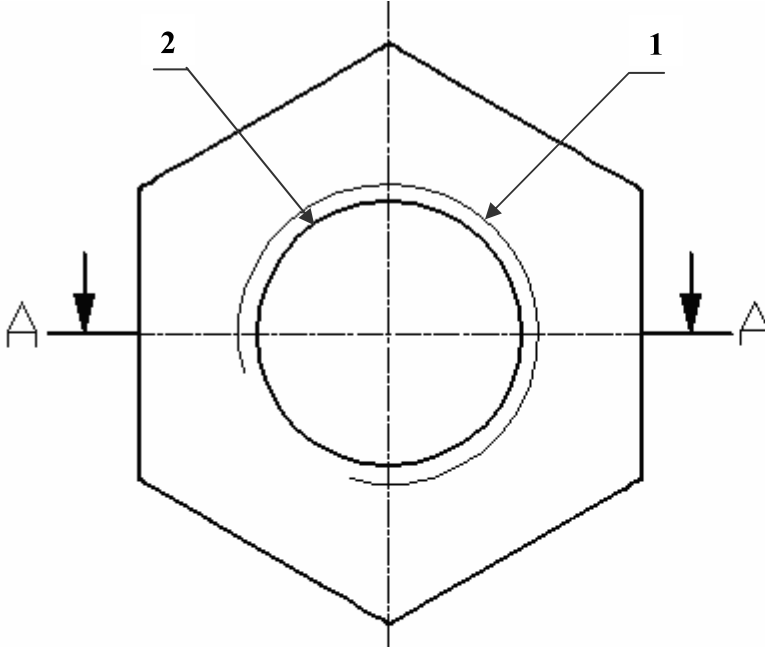
التمرين الرابع: 3 /

المعطيات: رسم تعريفي للصامولة المستخرجة من الرسم الشامل.

أ/ أتم رسم المسقط العلوي ب/ ماذا يمثل رسم الدائرتين في المسقط الرأسي ؟

الدائرة 1 :

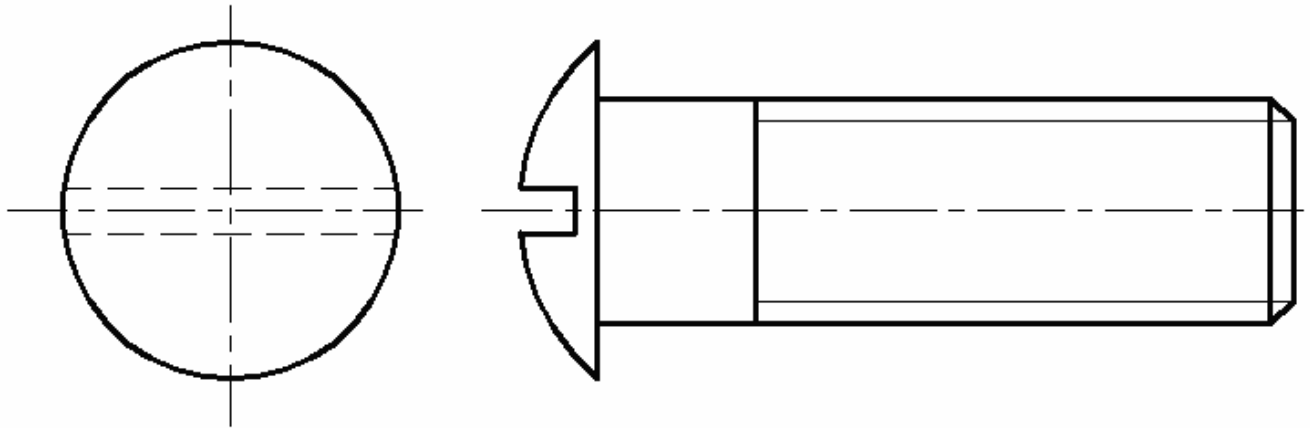
الدائرة 2 :



التمرين الخامس : 3 /

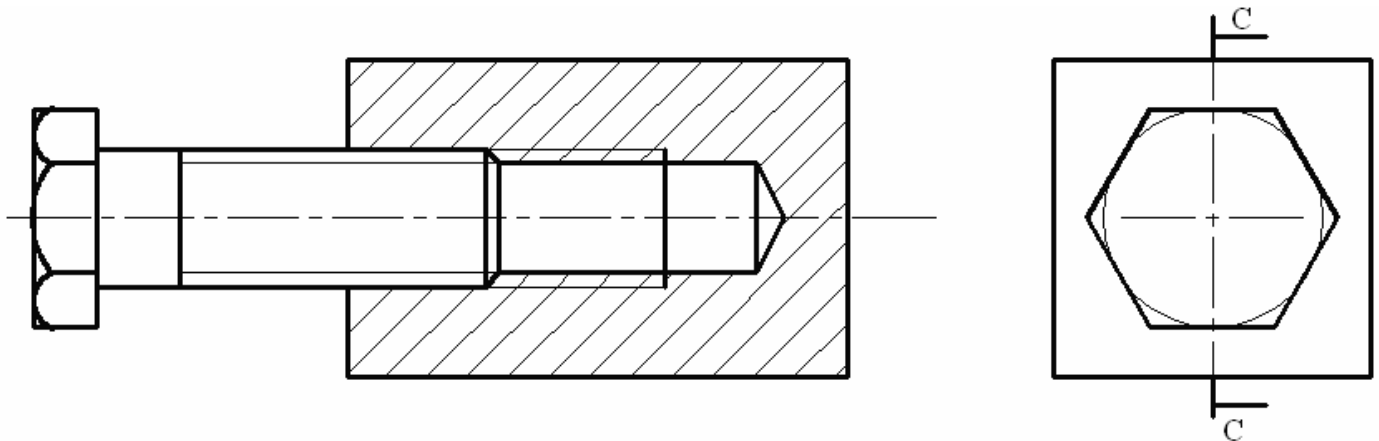
ب/ أضع عناصر ترقيم اللولب مع العلم أن سلم الرسم = 1:1

أ / أكمل رسم المسقط اليميني للبرغي .



التمرين السادس : 3 /

المعطيات: رسم لبرغي مع صامولة بعد التجميع بسلم 1:1



أ/ ألون البرغي بنفس اللون على المسقطين .

ب/ أقيس و أتعرف إلى الأبعاد الحقيقية للبيانات التالية:

* عمق الثقوب = * عمق اللولب الداخلي : * قطر الثقوب = * قطر اللولب الداخلي =