

المدرسة الإعدادية يوغرتة - الكاف,	فرض تأليفي عدد 03 في التربية التكنولوجية	الاسم و اللقب : القسم 8 .. الرّقم:
التّاريخ:	مدّة الفرض: 60 دقيقة	العدد المسند 20 /

الأسئلة:

I أنواع الرّسم التقني

أ \ التقديم :

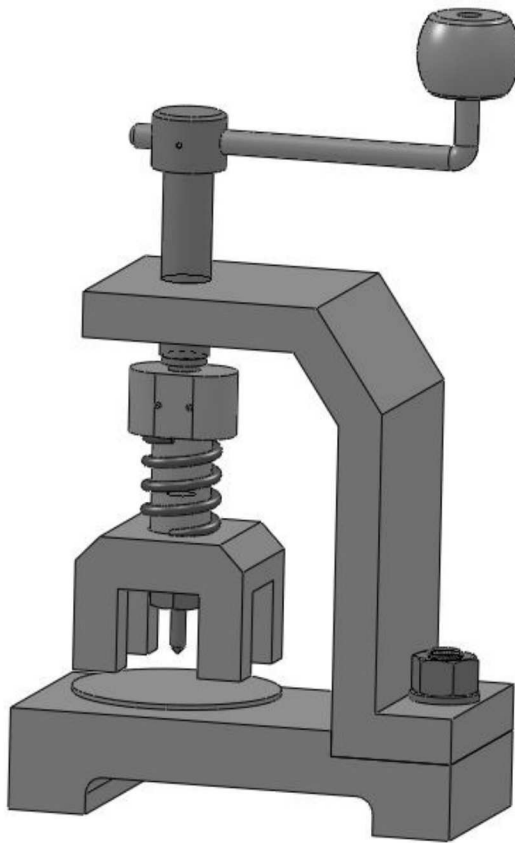
تمثل الرّيسوم التلية جهاز مستعمل لثقب الصفائح الرّقيقة (من المعادن ومن الخشب)

ب \ طريقة الاستعمال :

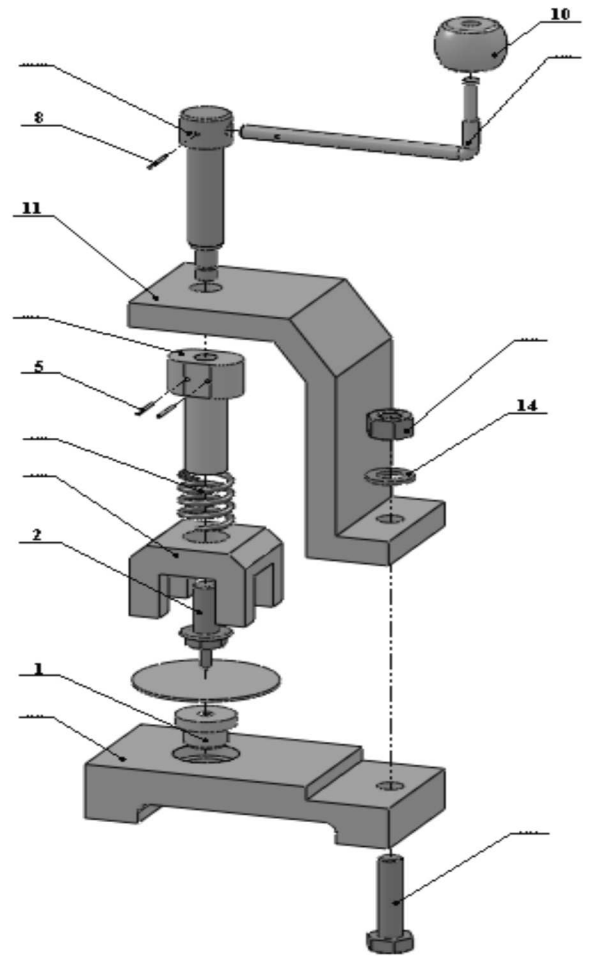
يقوم المستعمل بتدوير ذراع التشغيل (9) الذي بدوره يدير برغي التثبيت (7)

فينزل الموجّه (3) ليثبت الصفيحة ثم يلحق المخرز فيثقب الصفيحة

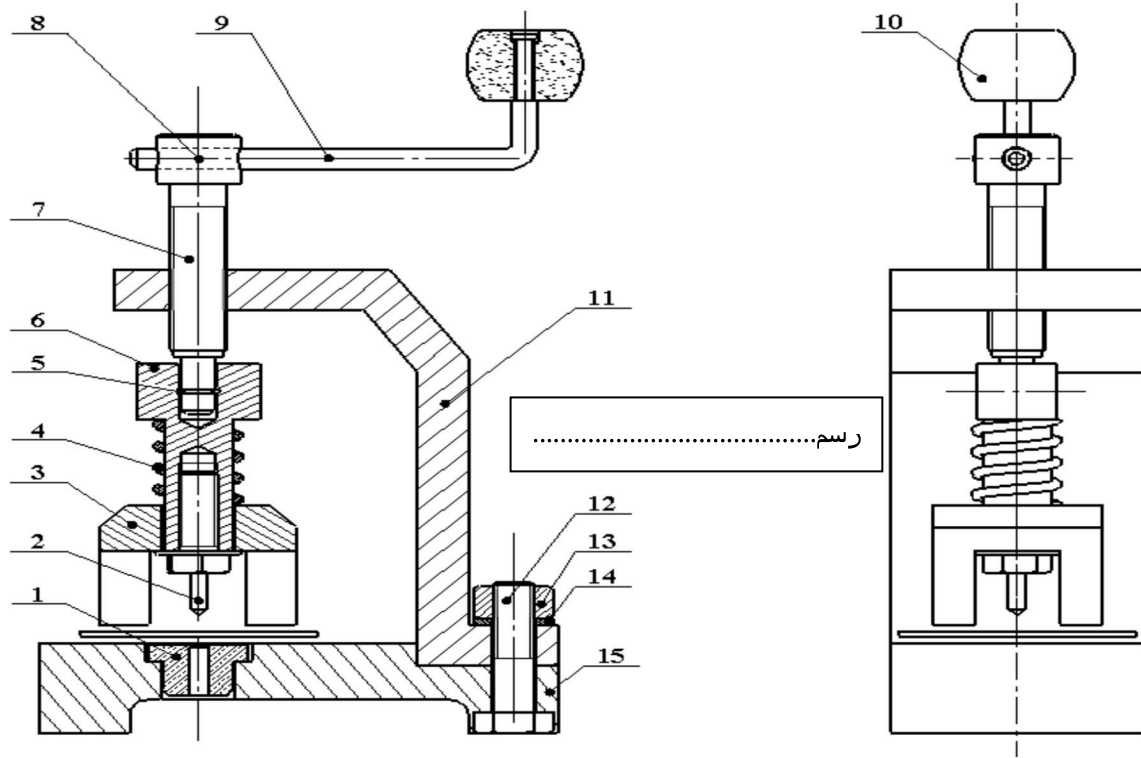
1 \ سمّي الرّسوم التالية؟



رسم... للجهاز



رسم... للجهاز



15	01	قاعدة	الفولاذ	
14	01	حلقة ارتكاز	الفولاذ	
13	01	صمولة	الفولاذ	
12	01	برغي التجميع	الفولاذ	
11	01	هيكل	الفولاذ	
10	01	مقبض	خشب	
09	01	فراع التشغيل	الفولاذ	
08	01	مشبك	الفولاذ	
07	01	برغي التشغيل	الفولاذ	
06	01	مكبس	الفولاذ	
05	02	مشبك	الفولاذ	
04	01	نايض	الفولاذ	
03	01	موجه	الفولاذ	
02	01	مخرز	الفولاذ	
01	01	حلقة كبح	نحاس	
الرقم	العدد	التسمية	المادة	الملاحظات
التاريخ :		المدرسة الإعدادية يـوغرطة الكاف		
السلم : 1 : 1		أداة لثقوب اللوح الرقيق		

2 2\ قراءة الرسوم :

أ\ ما هو دور المشبك (8) : (أجب بنعم أو لا)

¥ منع (9) من الدوران داخل (7).....

¥ منع (9) من التنقل داخل (7).....

¥ منع (9) = من التنقل و الدوران داخل (7)

ب\ ما هو دور المشكين رقم (5)

¥ منع (7) من التنقل داخل (6)

¥ منع (7) من الدوران داخل (6)

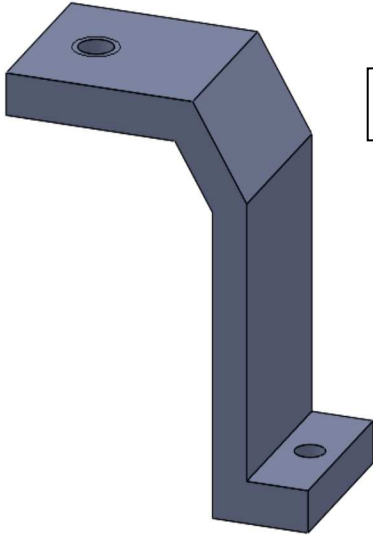
3\ رقم القطع الغير مرقمة في الرسم الأول بالأرقام المناسبة لها؟ (أستعن بالرّسوم الأخرى)

4\ لون على مسقطي الرسم الثالث القطعة رقم (6) بالّصاوي والقطعة رقم (9) بالأزرق والقطعة رقم (15) بالأخضر

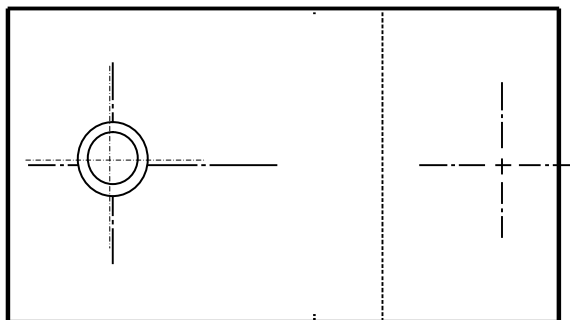
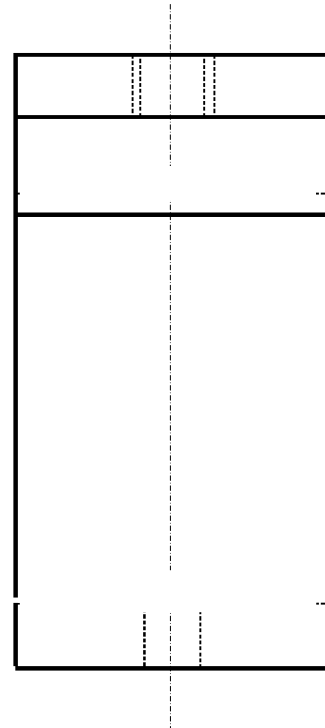
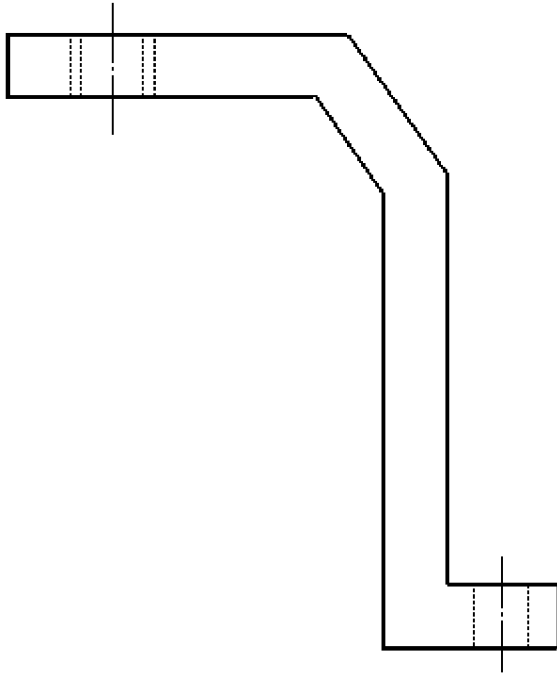
5\ إستخراج قطعة من الجهاز ورسمها و ترقيمها :

أ\ أتمم مساقط القطعة (11)

ب\ قم بترقيم الأبعاد الخارجية وقطر الثقب الصغير



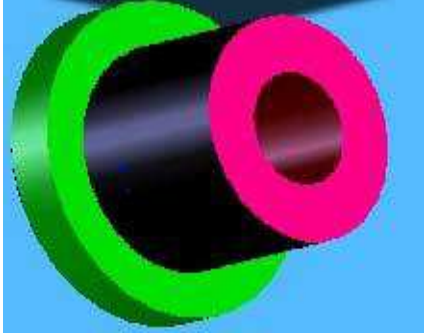
رسم للقطعة



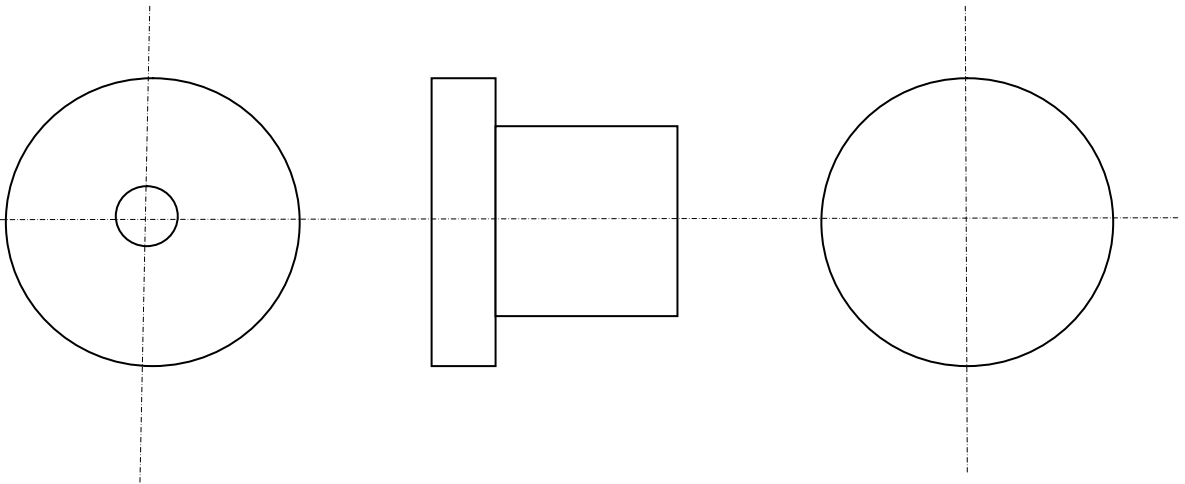
رسم للقطعة

ج\ أتمم مساقط القطعة (1)

د\ قم بترقيم طول القطعة و قطرها الصغير قطر الثقب:



رسم.....للقطعة



رسم.....للقطعة