

دليل هانز المصور للتعرف على الأطفال المصابين باضطراب  
طيف التوحد .

*(HANS) Help Autism Now Society.*



اسم الحالة :

اسم المطبق :

التاريخ :

التشخيص :  مشتبه بأن لديه توحد .

ليس توحد .

الحقوق محفوظة لمن قام على اعداد وترجمة هذا المقياس .  
تنسيق واعادة طباعة : ايمان الصقور

في حال تكررت إجابة لا فعليك مراجعة اخصائي للتأكد من التشخيص :

### يعبئها الأهل

رقم الفقرة	الفقرة	نعم	لا
1 -	هل يستمتع طفلك بان يتأرجح أو يتمايل وهو مستند إلى ركبيتيك ؟		
2 -	هل طفلك مهتم بالأطفال الآخرين ؟		
3 -	هل يتسلق الأشياء مثل السلالم ؟		
4 -	هل يمارس طفلك ألعاب الأطفال مثلاً لعبة الأستغماية ؟		
5 -	هل يمارس الطفل اللعب التخيلي مثال كان يدعي انه يصنع الشاي ويشربه .... وهكذا ؟		
6 -	هل يستخدم طفلك اصبعه ليشير إلى أشياء يريد ان يسألك عنها ؟		
7 -	هل يستخدم طفلك أصبعه ليشير إلى أشياء هو مهتم بها ؟		
8 -	هل يلعب طفلك بالألعاب الصغيرة (مثل سيارة الليغو ) دون وضعها في فمه أو يسقطها من يده ؟		
9 -	هل يحضر لك طفلك أشياء لكي يريك شيئاً ما ؟		



الحقوق محفوظة لمن قام على اعداد وترجمة هذا المقياس .  
تنسيق واعادة طباعة : ايمان الصقور

## القسم (ب)

### يقوم المشخص بتعبئتها :

رقم الفقرة	الفقرة	نعم	لا
1 -	أثناء المقابلة هل وقعت عين الطفل على عينيك   هل تواصل معك بصرياً؟		
2 -	اجذب انتباه الطفل أولاً، ثم أشرب بأصبعك إلى شيء ما في الغرفة ثم قل (انظر، هناك، ماهذه؟ ...مثال لعبة ما) ولاحظ وجه الطفل، هل ينظر الطفل حوله ليرى ما قمت بالإشارة إليه؟		
3 -	اجذب انتباه الطفل ثم اعطه (العاب مثل : كوب وابريق شاي )، ثم قل له : هل يمكنك ان تصنع لي كوب من الشاي ؟، هل يدعي الطفل صنع الشاي، اشرب الشاي وراقب الطفل هل يقوم بعمل ذلك ايضاً؟		
4 -	قل للطفل : اين الضوء ؟ ارني الضوء . هل يشير الطفل للضوء   اي شيء لديك بالغرفة ؟		
5 -	هل يمكن للطفل بناء هرم من الليغو ؟ إن كان بمقدوره ذلك كم طابقاً بنى الطفل ؟		

### ملاحظات للإجابة على القسم (ب):

- بالنسبة للفقرة رقم (2): إذا كانت الإجابة نعم فانتبه للطفل هل ينظر إلى يديك أم للشيء.
- بالنسبة للفقرة رقم (3): استخدم أي لعبة من خيالك ليس بالضرورة نفس المثال .
- بالنسبة للفقرة رقم (4): أسأل الطفل عن أي شيء آخر لديك بالغرفة إن لم يفهم عليك الطفل .



## الاعراض السلوكية لإضطراب التوحد

### السلوك الإجتماعي



الحقوق محفوظة لمن قام على اعداد وترجمة هذا المقياس .  
تنسيق واعادة طباعة :ايمان الصقور

## استكمال السلوك الاجتماعي

غير مهتما  
بالآخرين



عنيفا مع الاقارب

يجلس وحيدا يبكي بدلا  
من ان ينادى امه



ربما لا يلاحظ خروج  
الابوين الي العمل او  
عودتهما الي المنزل

الحقوق محفوظة لمن قام على اعداد وترجمة هذا المقياس .  
تنسيق واعادة طباعة : ايمان الصقور



## صعوبات التـواصل

الأطفال المصابين باضطراب طيف التوحد غالباً ما يكونون غير واعيين للعالم من حولهم ولذلك يكون لديهم صعوبة في ان يتواصلون بصرياً مع الآخرين ,وهو ما قد يوحي بان ليس لديهم أي اهتمام بالآخرين .

وعندما يحتاجون شيء فهم يلجأون الى ما يسمى (الإشارة \ التوجيه باليد),فهم يمسكون يد والديهم ويضعونها على الشيء الذي يريدونه .



غير واعين للعالم



يتجنبون تلاقى الاعين



يستخدمون توجيه اليد

الحقوق محفوظة لمن قام على اعداد وترجمة هذا المقياس .  
تنسيق واعادة طباعة :ايمان الصقور

## الأعراض الحركية

هناك بعض الأطفال المصابين باضطراب طيف التوحد قد لا يكون لديهم أعراضاً حركية .

وهناك منهم من يعاني من تشوهات حركية , بعضهم يكون لديهم مهارات حركية استثنائية , ولكن مع ذلك يكون لديهم نقص في المهارات الحركية الأخرى .



الحقوق محفوظة لمن قام على اعداد وترجمة هذا المقياس .  
تنسيق واعادة طباعة : ايمان الصقور



## استكمال الأعراض الحركية



الحقوق محفوظة لمن قام على اعداد وترجمة هذا المقياس .  
تنسيق واعادة طباعة : ايمان الصقور



## الاعراض المتعلقة بالصعوبات الحسية (1)

لدى الطفل المصاب باضطراب طيف التوحد عدة صعوبات حسية



الحقوق محفوظة لمن قام على اعداد وترجمة هذا المقياس .  
تنسيق واعادة طباعة :ايمان الصقور

## الصعوبات الحسية (2)





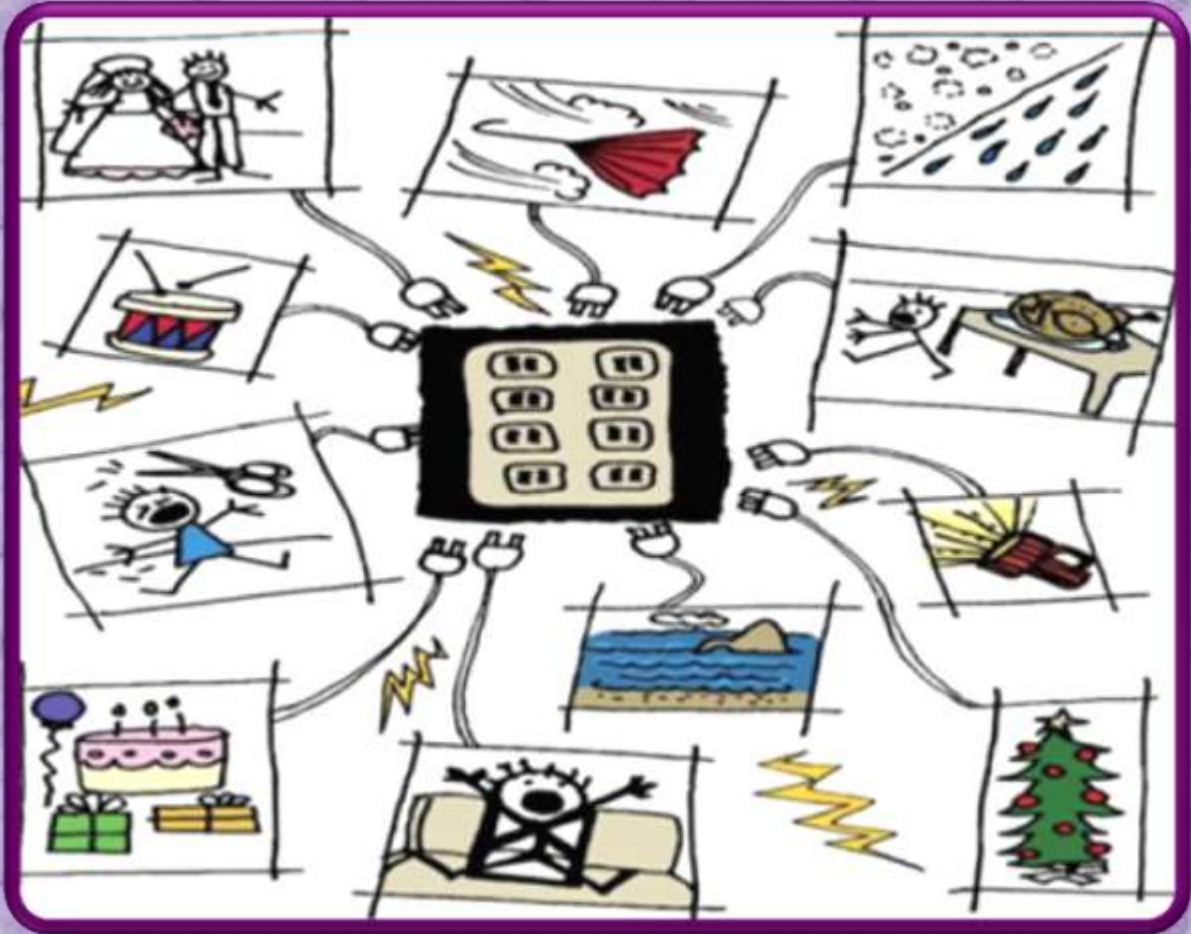
### الاصح عوبات الحسية (3)



الحقوق محفوظة لمن قام على اعداد وترجمة هذا المقياس .  
تنسيق واعادة طباعة : ايمان الصقور

## الصعوبات الحسية (4) التحميل المفرط للحواس

كلما زادت المثيرات حول الطفل زاد الطفل التوحدي ارتباكاً وخصوصاً الموسيقى إذ يبدي صعوبة في تحملها .



الحقوق محفوظة لمن قام على اعداد وترجمة هذا المقياس .  
تنسيق واعادة طباعة :ايمان الصقور

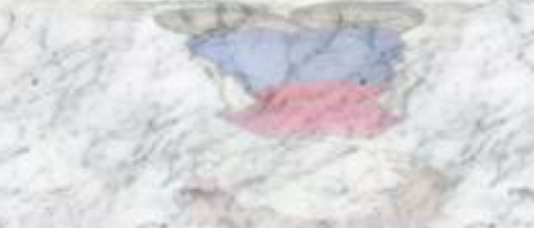


## السلوكيات الشاذة المتكررة (1)

التحديق في الفضاء \ في أي شيء



الدوران حول جسمه



إيذاء الذات بالضرب



الحقوق محفوظة لمن قام على اعداد وترجمة هذا المقياس .  
تنسيق واعادة طباعة : ايمان الصقور

## السلوكيات الشاذة المتكررة (2)

عند اللعب الأشياء بطريقة نظيفة معينة



يشتم الفضلات أو يقوم  
بأكلها



عند اللعب الأشياء بطريقة نظيفة معينة



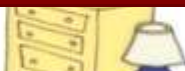
عند اللعب الأشياء بطريقة نظيفة معينة

يبتكر وسائل  
ليجعل جسمه  
معرض للضغوط



الحقوق محفوظة لمن قام على  
تنسيق واعادة طبع

يبتكر وسائل  
ليعرض جسمه





### السلوكيات الشاذة المتكررة (3)



الحقوق محفوظة لمن قام على اعداد وترجمة هذا المقياس .  
تنسيق واعادة طباعة : ايمان الصقور



ياكل أشياء غير قابلة للأكل\*\*مثل الستائر  
الألعاب أو غيرها.

#### السلوكيات الشاذة (4)

يلتقط الغبار  
في ضوء الشمس



يلعب بالألعاب بطريقة نمطية، كأن يهتم  
بعجلات السيارة مثلاً



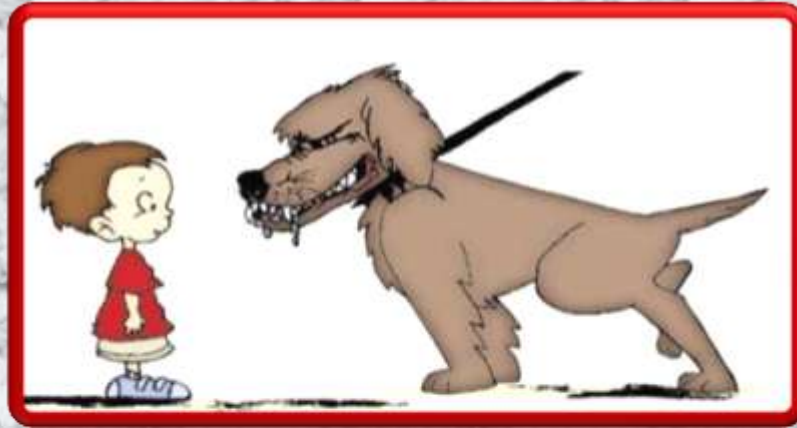
لا يلتفت انتباهه الألعاب، بل قد يلتفت لأشياء ليس لها  
معنى ويتعلق بها





## استكمال الأعراض السلوكية للتوحيدين الخاصة بعدم مراعاة معايير الآمان (1)

هذه الصور توضح كيف لا يراعي الطفل التوحيدي معايير الامن والسلامة  
من الأخطار البيئية .



على اعداد  
طباعة :



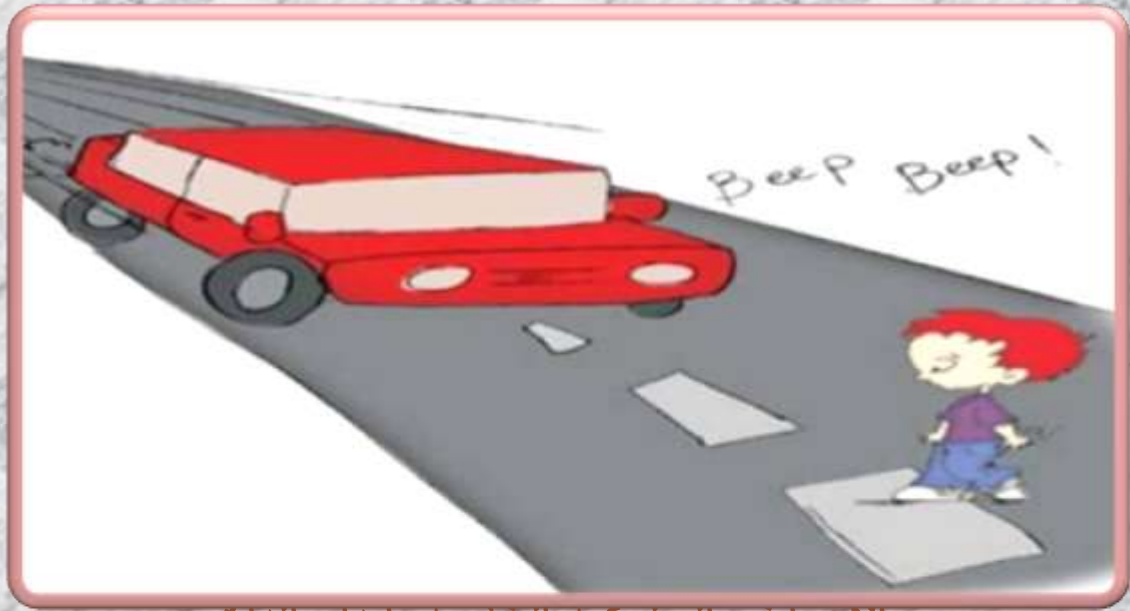
استكمال الأعراض لعدم مراعاة معايير الأمن والسلامة

الطفل التوحدي لا يميز المواقع التي تعرضه للإيذاء مثل :



الحقوق محفوظة لمن قام على اعداد وترجمة هذا المقياس .  
تنسيق واعادة طباعة : ايمان الصقور





## الاعراض السلوكيه الخاصه ببيداء الذات



من قام على اع  
واعادة طباعة

## إضطرابات الجهاز الهضمي



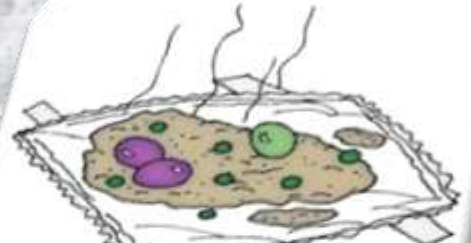
لديه حساسية من بعض الأطعمة وقد يحدث لتففس نوع واحد من الأطعمة



اسهال



من قام على اع  
إعادة طباعة





## إضطرابات أخرى متعلقة بالنوم



ربما يستمر الاطفال المرضى بالتوحد مستيقظين لعدة ايام وهم ايضا لا يلاحظون الفارق بين الليل والنهار وربما ينامون احيانا لدقائق ، وهذا كله يمثل ارهاق شديد على الوالدين



نوبات تزداد مع زيادة  
عمر الطفل المريض بالتوحد

جمعة هذا المقياس .

تنسيق واعادة طباعة :ايمان الصقور

اضطراب الاحساس بالألم "ربما لا يحس بالألم ابدا أو قد يكون لديه احساس عال لأي ألم خفيف



## استحالة ممارسة مهارات الحياة اليومية



تنسيق واعادة طباعة: ايمان الصقور