

# الشخصيات

◀ هُنَاكَ شَخْصِيَّاتٌ حَيَوَانِيَّة



مِثْلُ: قِصَّةِ التُّغْلَبِ وَ الغُرَابِ

◀ هُنَاكَ شَخْصِيَّاتٌ بَشَرِيَّة

مِثْلُ: بُثَيْنَةَ – أُمُّ بُثَيْنَةَ / عَصَامٌ وَ



غَازِي

# وَحْدَةُ قَيْسِ الْأَطْوَالِ : الْمِثْرُ

الْمِثْرُ هُوَ الْوَحْدَةُ الْمُتَّفَقُ عَلَيْهَا عَالَمِيًّا لِقَيْسِ  
الْأَطْوَالِ وَ نَرْمُزُ إِلَيْهِ بِـ " م " .



مِثْرٌ شَرِيطِي



مِثْرٌ مَطْوِي

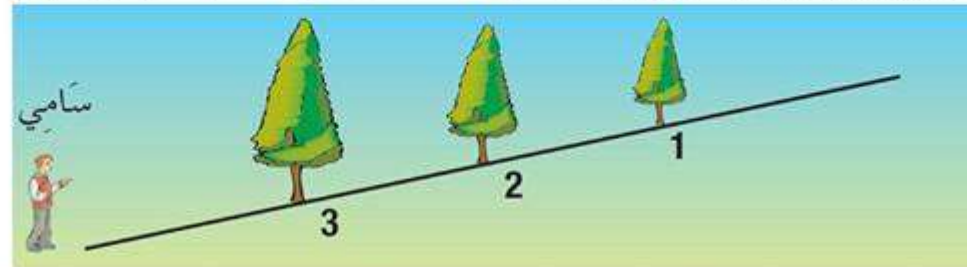


مِثْرٌ خَشَبِي



# الْأَبْعَادُ الظَّاهِرِيَّةُ

- ١ الجسم القريب يظهر كبيراً و الجسم البعيد يظهر صغيراً.
- ٢ الجسم الأقرب يظهر أكبر من الجسم الأبعد.
- ٣ الجسم الأبعد يظهر أصغر من الجسم الأقرب.



# مَنَافِعُ الْحَيَوَانَاتِ الْأَلِيفَةِ وَالْبَرِيَّةِ

تَنْفَعُنَا الْحَيَوَانَاتُ الْأَلِيفَةُ وَالْبَرِيَّةُ بِلَحْمِهَا وَحَلِيبِهَا وَبَيْضِهَا وَفَرْوِهَا وَجُلْدِهَا وَخِدْمَاتِهَا.





# إِغْلُظْ نَصْرَ عِبْرَانِ حَالَةِ عِلْمِ الزَّمَانِ

لأَحَدِّدَ الْعِبَارَاتِ الدَّالَّةَ عَلَى زَمَانٍ وَقَوَعِ الْحَدَثِ أَسْأَلُ : " مَتَى ؟ " .



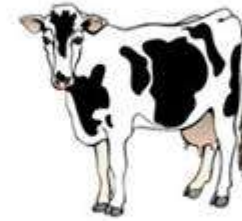
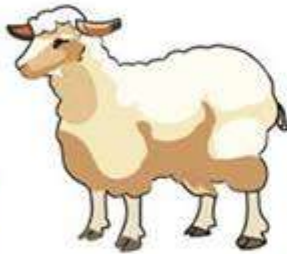
مِثْلُ : فِي الصَّبَاحِ الْبَاكِرِ - يَوْمَ الْأَحَدِ - فِي عُطْلَةِ الرَّبِيعِ ...



# الحيوانات الأليفة

الحيوانات الأليفة هي الحيوانات التي تعيش قرب الإنسان ولها منافع كثيرة.

مثل: الدجاجة - البقرة - الكلب - القطّة - الخروف .....





# النباتات المغروسة

النباتات المغروسة هي النباتات التي يغرسها و يزرعها الإنسان.

مثل: الزيتون - النخيل - البرتقال .



# مَنَافِعُ الْحَيَوَانَاتِ الْأَلِيفَةِ وَالْبَرِيَّةِ

تَنْفَعُنَا الْحَيَوَانَاتُ الْأَلِيفَةُ وَالْبَرِيَّةُ بِلَحْمِهَا وَحَلِيبِهَا وَبَيْضِهَا وَفَرْوِهَا وَجُلْدِهَا وَخِدْمَاتِهَا.





# أُعْيَاةُ بِالْحَيَوَانَاتِ الْأَلِيفَةِ

الْعِنَاةُ بِالْحَيَوَانَاتِ الْأَلِيفَةِ تَكُونُ بِتَقْدِيمِ الْغِذَاءِ السَّلِيمِ لَهَا وَ الْمَحَافَظَةِ عَلَى نِظَافَتِهَا وَ وَقَايَتِهَا مِنَ الْأَمْرَاضِ .



# الحيوانات البرية

الحيوانات البرية هي الحيوانات التي تعيش بعيدة عن الإنسان في الغابة أو في الجبل أو في الصحراء.

**مثل:** الذئب - الأسد - الضبع - الثعلب





# النباتات الظلالية

مثل: الحلفاء - الشَّيْح - السَّمار.



# جِسمُ الإنسانِ

المفاصلُ تُساعدُ عَلَى الحَرَكةِ





# الشخصيات

تَقُومُ الشَّخْصِيَّةُ بِالْعَمَلِ:

◀ هُنَاكَ شَخْصِيَّاتٌ تَقُومُ بِأَعْمَالٍ  
كَثِيرَةٍ.

◀ هُنَاكَ شَخْصِيَّاتٌ تُسَاعِدُ شَخْصِيَّةً  
أُخْرَى.



# إِنْشَاءُ نَصْرٍ بِعِبَارَاتٍ حَالَةٍ عَلَى الْمَكَانِ

لأَحَدِ الْعِبَارَاتِ الدَّالَّةِ عَلَى **مَكَانٍ** وَقُوعِ الْحَدَثِ أَسْأَلُ : " **أَيْنَ ؟** " .



**مِثْلُ :** فِي الطَّرِيقِ - عَلَى زُرْبِيَّةٍ - إِلَى الْمَدْرَسَةِ ...

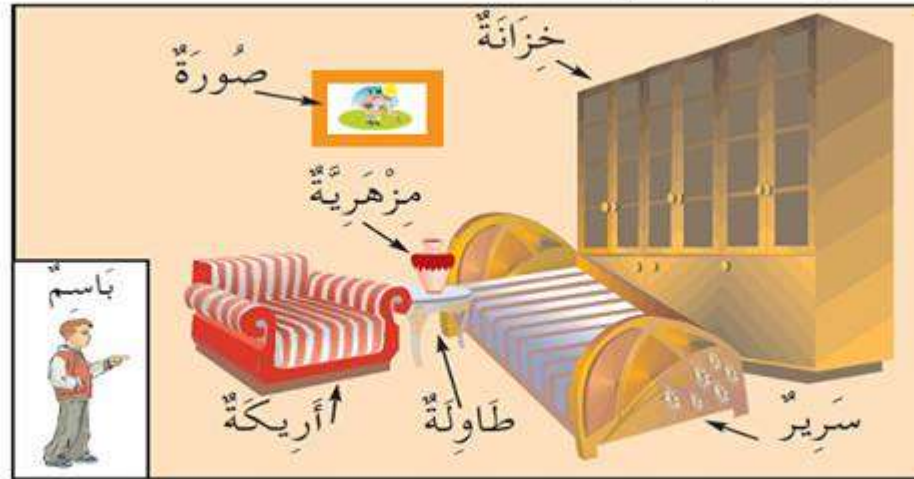




# مُقَارَنَةُ الْمَسَافَاتِ بِالْاعْتِمَادِ عَلَى النُّقْطَةِ

◀ يُغَطِّي الْجِسْمُ الْأَقْرَبُ الْجِسْمَ الْأَبْعَدُ.

◀ يُغَطِّي الْجِسْمُ جِسْمًا آخَرَ كُلِّيًّا أَوْ جُزْئِيًّا.



# أُعْيَاةُ بِالْحَيَوَانَاتِ الْأَلِيفَةِ

الْعِنَاةُ بِالْحَيَوَانَاتِ الْأَلِيفَةِ تَكُونُ بِتَقْدِيمِ الْغِذَاءِ السَّلِيمِ لَهَا وَ الْمَحَافَظَةِ عَلَى نِظَافَتِهَا وَ وَقَايَتِهَا مِنَ الْأَمْرَاضِ .

