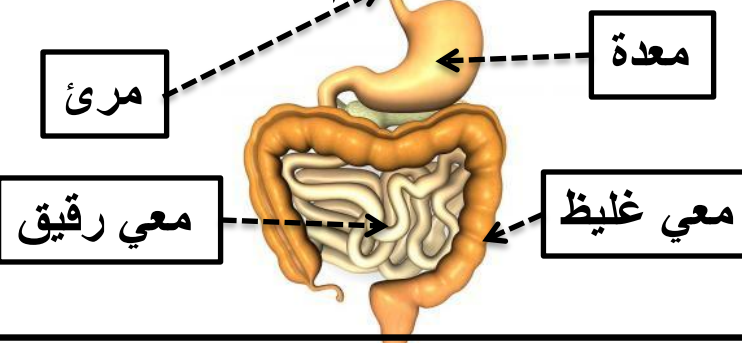


الأنبوب الهضمي للعواشب: معدة كبيرة +
أمعاء طويلة + أعور نائم



تسلك الحيوانات عاشبة أم لاحمة مراحل مختلفة للحصول على الغذاء تختلف هذه المراحل حسب طريقة العيش والأعضاء التي عندها .

العاشبة : التنقل للبحث عن العشب الانتقاء ثم التناول.



اللاحمة : الترقب تحديد الموقع التربص الانقضاض التناول



الأنبوب الهضمي لللاحمة: معدة صغيرة +
أمعاء قصيرة

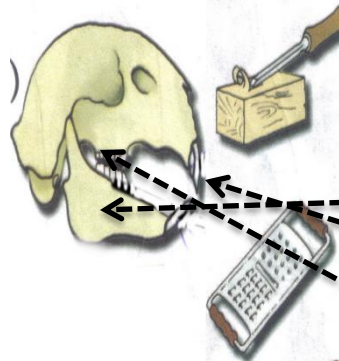


نظام الأسنان عند العواشب :
✓ غياب الأنياب .

✓ وجود قضيب عظمي

✓ قواطع لقبض و قطع العشب .

✓ أضراس لحك و سحق الغذاء .

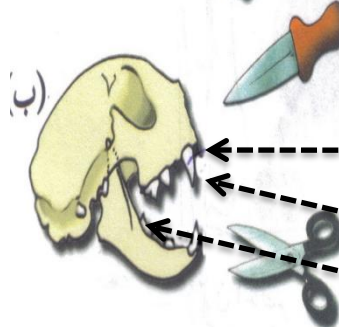


نظام الأسنان عند اللواحم :

✓ قواطع صغيرة ذات دور محدود .

✓ أنياب قوية لتمزيق لحم الفريسة

✓ أضراس منشارية لتقطيع اللحم



سلسلة غذائية

منتج (عاشب)

مستهلك من الدرجة 1

يؤكل من طرف

مستهلك من الدرجة 2

