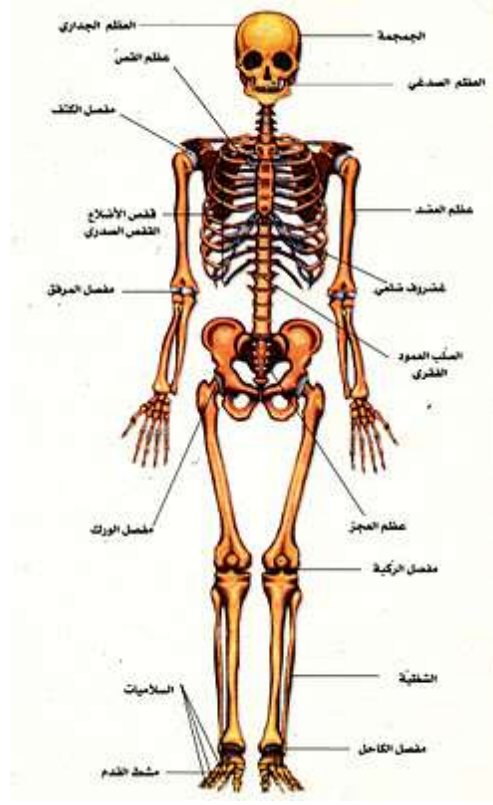


الهيكل العظمي



أهمية الهيكل العظمي

الهيكل العظمي هو إطار بنية الإنسان، إذ يعطيه هيئته ويجعله متماسكا، ولولاه لانهار الجسم على الأرض، وهو يحمي أجزاء الجسم الهامة مثل المخ والنخاع الشوكي والعينين والأذنين (البصر والسمع) والقلب والرئتين.

ولا تقتصر العظام على هذه الوظائف بل لها وظائف أخرى هامة، فهي تكوّن كرات الدم الحمراء في النخاع الأحمر الموجود بداخلها، وتقوم بإنتاج كرات الدم البيضاء، وهي كذلك الحارس الأمين للجسم حيث تحميه من الميكروبات.

كما أنها مخزون المواد الدهنية والكالسيوم والفوسفور إذا زادت عن حاجة الجسم، وإذا نقصت في الجسم بادرت بمده به.

مكونات الهيكل العظمي

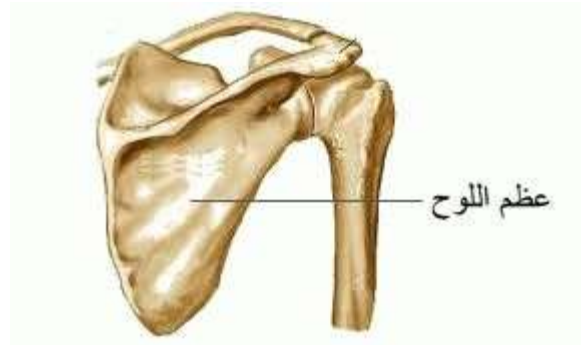
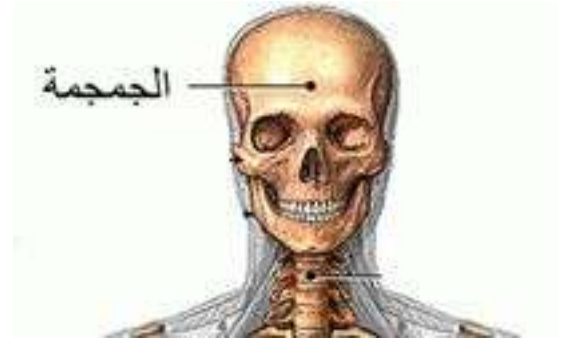
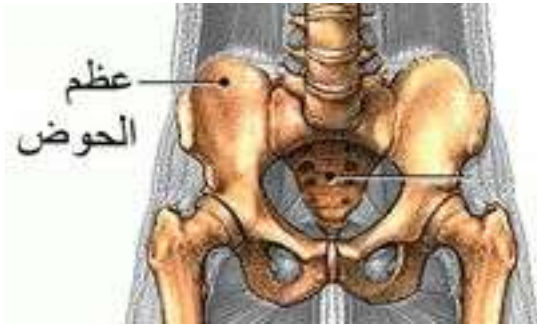
يتكون الهيكل العظمي من 206 عظم مرتبطة ببعضها بالغضروف وهي موزعة على النحو التالي:

- 29 عظام في الجمجمة
- 26 عظام في العمود الفقري
- 64 عظام في اليدين اليمنى واليسرى
- 62 عظام في الساقين اليمنى واليسرى
- 25 عظام القفص الصدري

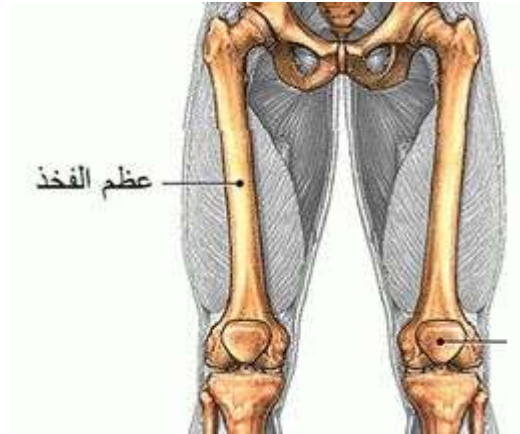
أنواع العظام

العظام التي تكوّن الهيكل العظمي تنقسم إلى ثلاثة أنواع:

- العظام المسطحة: كعظام الجمجمة والحوض ولوح الكتف



- العظام الطويلة: كعظام العضد والفخذ



- العظام القصيرة: كعظام مشط اليد ومشط القدم

