



6^{ème} année	Evaluation des acquis à la fin du 3^{ème} trimestre Lecture-compréhension	
Nom & prénom :N° d'ordre		

Texte**L'enfant rêveur**

François a grandi dans une ferme. C'est sa mère qui commence à lui enseigner le début de la lecture et du calcul. Les résultats ne sont pas mauvais, grâce à de très jolies images achetées spécialement. La lettre « A » s'apprend dans « Âne », puis « Avion », puis « Abeille » ; la lettre « B » dans « Bille », « Ballon »...

Lorsque François atteint sa huitième année, on lui achète un joli tablier, des souliers neufs, un cartable, des cahiers, des crayons, et on le conduit à l'école du village le plus proche. Tout le monde s'attend à ce qu'un petit garçon si bien habillé, qui a tout ce qu'il faut pour écrire, devienne un bon élève. Malheureusement, c'est le contraire qui se produit. Lorsque les lettres apparaissent sur le tableau, lorsque les trois-fois-trois, les cinq-fois-cinq, les sept-fois-sept se dessinent à leur tour, les yeux de François se ferment et il tombe bientôt profondément endormi.

Il n'est pourtant ni sot, ni paresseux, ni fatigué non plus. « Je ne veux pas dormir, je ne veux pas dormir, se dit-il ». Il regarde devant lui, colle ses oreilles à la voix du maître. Rien à faire ! Ses yeux se referment.

- François ! crie brusquement le maître, répétez-moi ce que je viens de dire !
- Six pommes... deux hirondelles...
- Zéro !

Le premier jour d'école, François rentre chez lui les poches pleines de zéros.

D'après M. Druon



Questions

1) Ecris « Oui » ou « Non ».

François ne va pas à l'école avant l'âge de huit ans

- parce que sa mère est maîtresse d'école.
- parce qu'il habite loin de l'école.
- parce qu'il n'a ni tablier, ni cartable.

Relève la phrase du texte qui justifie ta réponse

.....

.....

.....

2) « François rentre chez lui les poches pleines de zéros ».

Est-ce un mauvais élève ?

OUI

NON

(Barre ce qui est faux)

Justifie ta réponse par une phrase du texte

.....

.....

.....

3) Pourquoi le maître demande-t-il à François de répéter ce qu'il vient de dire ?

.....

.....

.....

(1) C 2

(1) C 2

(1) C 2

(1) C4

(1) C 2

(2) C 4

(1) C 4



4) Donne une explication aux phrases suivantes suivant le sens du texte

*Il colle ses oreilles à la voix du maître.

.....

*Il rentre à la maison avec des poches pleines de zéros.

.....

*Ses yeux se referment.

.....

(1) C 3

(1) C 3

(2) C 3

5) D'après toi, que va faire Francois ?

.....

.....

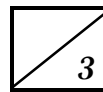
.....

.....

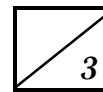
.....

(2) C 6

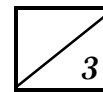
Total des critères minimaux



C 2

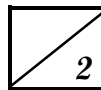


C 3



C 4

Critères de perfectionnement



C 6



Tableau d'attribution de notes

Niveau De maîtrise	Critères minimaux												Critères de perfectionnement	
	C1 <i>Lecture vocale</i>			C2 <i>Compréhension globale</i>			C3 <i>Compréhension du vocabulaire</i>			C4 <i>Justification d'une réponse</i>			C5 <i>Fluidité de la lecture</i>	C6 <i>Dépassement du texte</i>
- Aucune maîtrise	0			0			0			0			0	0
+ Maîtrise minimale insuffisante	0,5	1	1,5	1	2	2,5	1	1,5	2	1	2		De 0 à 3	De 0 à 2
++ Maîtrise minimale	2			3			2,5			2,5			Note attribuée	
+++ Maîtrise maximale	2,5	2,75	3	3,5	3,75	4	3	3,5	4	3	3,5	4



Ecole primaire



A series of horizontal dotted lines for writing, spaced evenly down the page.



Ecole primaire



A series of horizontal dotted lines for writing, spaced evenly down the page.



.....

.....

.....

.....

.....

.....

.....

.....

.....

.....

Total des critères minimaux

3
e1

3
e2

3
e3

3
e4

3
e5

Critères de perfectionnement

3
e6

3
e7

Tableau d'attribution de notes

<i>Niveau De maîtrise</i>	<i>Critères minimaux</i>															<i>Critères de perfectionnement</i>		
	<i>e1</i> <small>Adéquation avec la situation</small>			<i>e2</i> <small>Lisibilité de l'écriture</small>			<i>e3</i> <small>Correction linguistique</small>			<i>e4</i> <small>Correction orthographique</small>			<i>e5</i> <small>Cohérence du récit</small>			<i>e6</i> <small>Originalité des idées</small>	<i>e7</i> <small>Présentation matérielle</small>	
<i>- Aucune maîtrise</i>	0			0			0			0			0			0	0	
<i>+ Maîtrise minimale insuffisante</i>	0,5	0,75	1	0,5	0,75	1	0,5	0,75	1	0,5	0,75	1	0,5	0,75	1	De 0 à 3		De 0 à 2
<i>++ Maîtrise minimale</i>	2			1			2			2			2			<i>Note attribuée</i>		
<i>+++ Maîtrise maximale</i>	2,5	2,75	3	1,5	1,75	2	2,5	3	3,5	2,5	2,75	3	2,5	2,75	3	