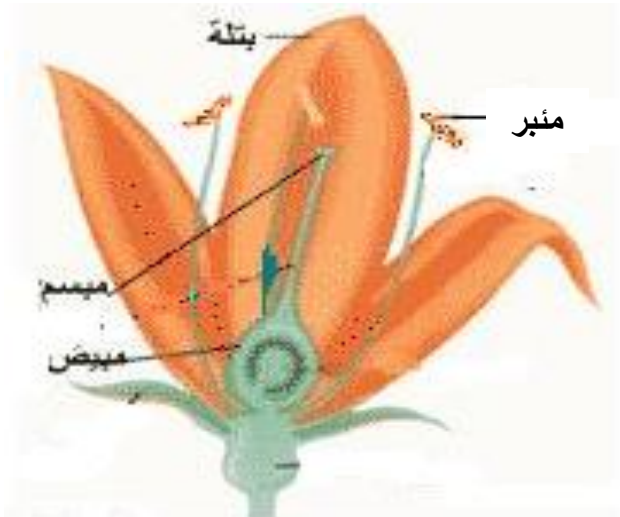


العدد 20	الاسم: اللقب: القسم:	إختبار في الإيقاظ العلمي لتلاميذ السنة السادسة الثلاثي الثالث: جوان 2008	المدرسة الابتدائية الجمهورية برج العامري
السندات والتعليقات			المعايير
الوضعية الأولى: أكوّن سلاسل غذائية يكون فيها الإنسان: - مستهلكا من الدرجة 3: - مستهلكا من الدرجة 2: - مستهلكا من الدرجة 1:			مع 2 <input type="text"/> <input type="text"/> <input type="text"/>
الوضعية الثانية: أصلح الخطأ: من أعراض مرض الكوليرا، اصفرار الجلد والعينين وفقدان شهية الأكل. نحمي الأوساط المائية والتربة من التلوث بالاستعمال المفرط للمواد الكيميائية وردم النفايات في التربة.			مع 3 <input type="text"/> <input type="text"/> <input type="text"/>
الوضعية الثالثة: أتاأمل الصورة وأشطب ما ليس مسؤولا على التكاثر الزهري: 			مع 1 <input type="text"/>

الوضعية الرَّابِعة:

أعمر الجدول بوضع العلامة (x) في الخانة المناسبة:

يكتسب الجسم مناعة ويستعمل للوقاية	يستعمل للعلاج ومقاومة المرض	يصنع ضادّات	
			اللقاح
			المصل

مع 1

--	--	--

الوضعية الخامسة:

للتيار الكهربائي تأثيرات عديدة، أقرأ وأذكر نوع كلّ تأثير:

✧ صعود الزئبق بالمحرار إذا ربطناه بدارة كهربائية مغلقة.

✧ تحليل الماء إلى هيدروجين وأكسجين.

✧ انحراف إبرة ممغنطة بجانب دارة كهربائية مغلقة.

✧ تشغيل هاتف جوال.

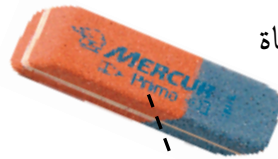
الوضعية السادسة:

أصلح المنحى الخاطي لسقوط الأجسام:

تفاحة



ممحاة



كرة



مع 3

--	--	--

الوضعية السابعة:

1- أرتب الدارات الكهربائية حسب شدة التأثير المغناطيسي التصاعدي:



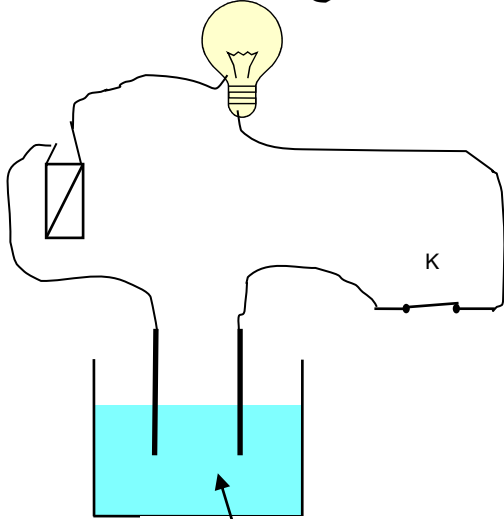
1 مع
☐

2- أراد الأب أن يستعمل البوصلة داخل سيارته لكنه لم يتحصل على اتجاه صحيح.

أعلل ذلك:

.....

3- أبين أسباب عدم إضاءة المصباح علما وأن المصباح والأسلاك والخلية سليمة:



ماء نقي + سكر

.....
.....
.....
.....
.....

2 مع
☐

جدول إسناد الأعداد:

مع3	مع2	مع1	
0	0	0	انعدام التملك
2	1	3	دون التملك الأدنى
4	3	6	التملك الأدنى
5	6	9	التملك الأقصى

