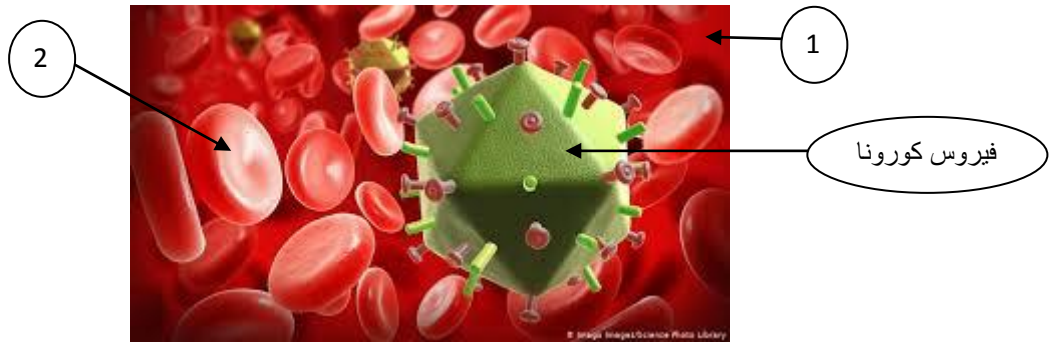


الوضعية 1 - إنّ المتسبب في الوضع الصحي المترديّ بالعالم هو فيروس الكورونا الذي يصيب الدم كما تبرزه الوثيقة الموائية .



تع 1 - أذكر وظيفة العنصر 1 :

تع 2 - إنّ فيروس كورونا يلتصق بالعنصر 2 .

أ - أذكر خاصّيات العنصر 2 :

.....

ب - ماذا ينتج عن التصاق الفيروس بالعنصر 2 ؟

.....

.....

تع 3 - أكتب "نعم" أو "لا" أمام كلّ إفادة .

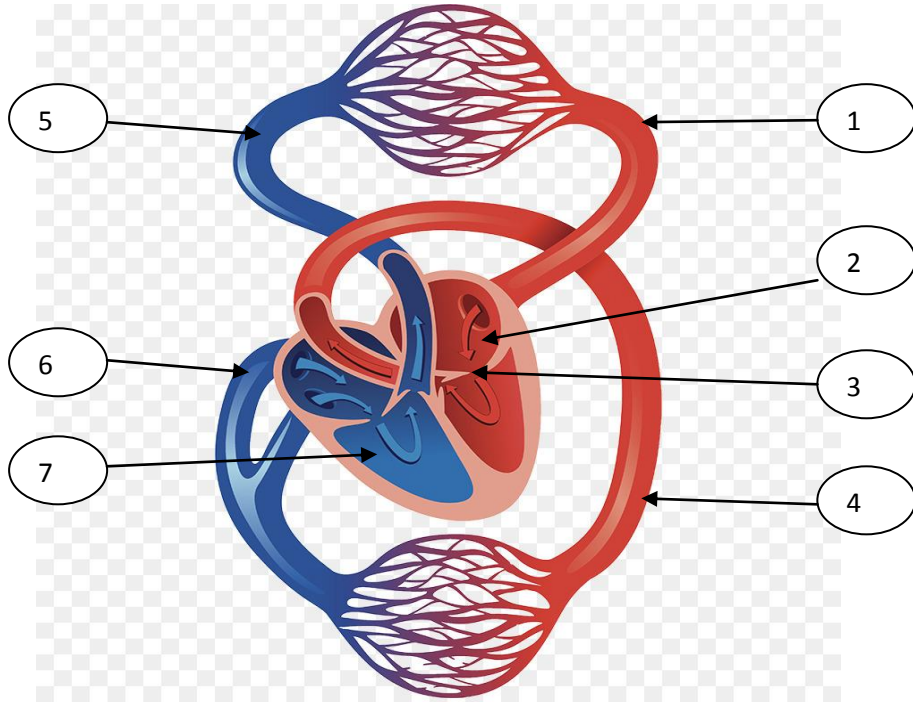
+ يحمل الشريان الرئوي الدم القاني من البطن الأيمن إلى الرئتين

+ الكريات البيضاء تغادر الأوعية الدموية

+ يتكوّن الدم الطّازج من علقة و بلازما



الوضعية 2 _ أثناء فترة الحجر الصحي بحث أحد التلاميذ عن معلومات بشبكة الإنترنت حول القلب و دوران الدم في الجسم فتعرّض إلى الوثيقة الموالية .



1 _ ضع البيانات المشار إليها بالأرقام من 1 إلى 7

2 _ أصلح الخطأ إن وجد بالجمل التالية .

+ نجد الدم القان في الوريد الأجوف و الشريان الأبهر .

+ يتكوّن الدم المتخثّر من علقة و بلازما .

+ بفضل لصّام يسمح يدور الدم في اتجاهات عديدة .



تع 3 _ استند على الوثيقة أعلاه و أشطب الإفادة الخاطئة في الفقرة الموالية .
ينقل الشريان الرئوي الدم (القان / القاتم) من القلب إلى الرئتين فيتخلص من
(الأوكسجين / ثنائي كسيد الكربون) و يتزوّد في نفس الوقت (بالأوكسجين /
ثنائي أكسيد الكربون) فيصبح (قانيا / قاتما) ثمّ ينقل عبر الوريد الرئوي إلى
(الأذين الأيمن / البطين الأيسر / الأذين الأيسر) الذي يصبّه في (الأذين الأيمن
/ البطين الأيسر / البطين الأيمن / الأذين الأيسر) ومنه إلى أعضاء الجسم عبر
(الوريد الأجوف / الشريان الأبهر / الوريد الرئوي / الشريان الرئوي) ليزوّدها
(بالأوكسجين / ثنائي أكسيد الكربون) .
تع 4 _ أين يتغيّر لون الدم ؟ علّل سبب ذلك .

.....
.....

تع 5 _ أضع العلامة (+) أمام الإفادة الصّحيحة

عدد الكريات البيضاء يعادل عدد الكريات الحمراء

تضمن البلازما التّبادل الغازي

الصّفيحات الدّموية تخثر الدم

تتكوّن البلازما في النخاع العظمي

تع 6 _ عند قطع اللحم جرحت أختي فسال دمها ثمّ كفّ عن السيّلان . بما
تعلّل ذلك ؟

.....
.....