

إمضاء المراقبين

عدد الترسيم :

الاسم :

المدرسة الأصلية :

20

المسئد (1) : أشعلنا الشموع وأطفأنا الأنوار. إنه عيد ميلاد أختي نور.

التعليمية 1 : أكتب تعليلا ملائما لما يحصل عند وضع أنبوب نحاسي في كل منطقة من لهب الشمعة:

منطقة صفراء	اسوداد الأنبوب	اسود الأنبوب لوجود هباب الفحم في هذه المنطقة
منطقة قاتمة	انبعاث غاز ايتيلين	هذه المنطقة تتكون من غاز الشمع و الحرارة فيها منخفضة
منطقة زرقاء	احمرار الأنبوب	احمر الأنبوب لأن الاحتراق تام و الحرارة شديدة

المسئد (2) : وزعت أمي على الحاضرين مشروبات باردة ومربطات.

التعليمية 2 : أتمل الجدول وأسعد نور على تذكر خاصيات الهواء ومكوناته:

الظاهرة	الخاصية أو المكونات
تكون قطرات من الماء على الجدار الخارجي للكأس المملوءة مشروبا باردا	وجود بخار الماء في الهواء
انتفاخ البالونة المتصلة بفوهة قارورة موضوعة في ماء درجة حرارته مرتفعة	الهواء يتمدد باكتساب الحرارة
ارتفاع المنطاد عاليا في الفضاء إثر إشعال موقده	الهواء الساخن أخف من الهواء البارد

المسئد (3) : أثناء تسلّم الهدايا سقطت من يد نور لعبة كهربائية على الأرض فتفتكت وانكشفت

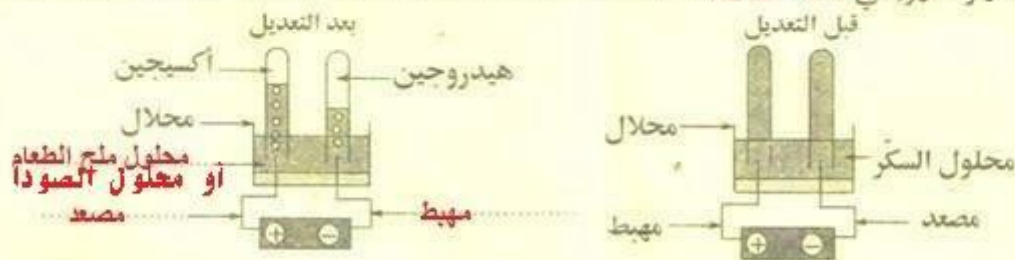
جميع أجزائها المعدنية.

التعليمية 3-1 : أكتب داخل كل إطار "نعم" أو "لا":

- لا * بعض الأجسام ليس لها ثقل بالرغم من وجودها داخل مجال جاذبية الأرض.
- لا * كلما ارتفع راند الفضاء عن سطح الأرض انخفض وزنه وكتلته.
- نعم * الوزن مقدار قابل للقيس وحدة قيسه النيوتن.

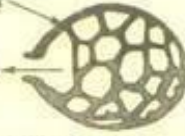
التعليمية 3-2 : أصلح الخطأ، إن وُجد، في كل من الإفادة والرسم الآتيين:

* للتيار الكهربائي تأثير حراري يستثمر في طلاء الأواني المعدنية وحمايتها من الصدأ.
* للتيار الكهربائي تأثير كيميائي..



السند (4): في نهاية الحفل عاودت جدي نوبة من السعال الحاد وآلام في صدره، فتبين إثر الفحص الطبي أنه مصاب منذ أسبوع بالتهاب المجاري الهوائية وضيق التنفس.

يدخل الدم مشعاباً - **ثنائي أكسيد الكربون**
يخرج الهواء مشعاباً - **ثنائي أكسيد الكربون**



التعليمة 4: أتملّ الرسم وأكمل بما يناسب: النماذج الغازي في مستوى الوصلات الرئوية

السند (5): قدّم الطبيب لجدي وصفة الدواء ونصحه بالابتعاد عن مصادر التلوّث.

التعليمة 5-1: أصلح الخطأ إن وُجد:

« يمرّ هواء الشهيق عبر القصبة الهوائية فينبّص السائل المخاطي والشعيرات من الجراثيم والغبار.

- يمرّ هواء الشهيق عبر الأنف

« يخرج الدم من القلب محملاً بالأكسجين لتغذية الرئتين، ويغادرهما محملاً بثاني أكسيد الكربون.

- يخرج الدم من القلب إلى الرئتين محملاً بثاني أكسيد الكربون . و يغادرهما محملاً بالأكسجين.

التعليمة 5-2: أربط بما يناسب:

المناعة الطبيعية

الأصمّال

المناعة المكتسبة

العقد للمفاوية

العلاج

التلقيح

السند (6): استعمل جدي في قراءة الوصفة الطبية نظارة ذات عدستين مقعرتين.

التعليمة 6-1: أعلّل هذا الاستعمال:

يشكو جدي من قصر النظر.



التعليمة 6-2: أفسّر الاختلاف بين الصورتين 1 و 2

اللّين تمثّلان عيني نور في طرفين مختلفين:

الصورة الأولى متسعة لوجود نور في مكان مظلم أما الصورة الثانية فالحدقة ضيقة دليل على وجود نور في مكان الضوء فيه شديد حدة العين في

السند (7): استحسن جدي نصيحة الطبيب وتوجّه من الغد إلى بستانه. صحّبته نور فتعجبت من انتشار الحل على أزهار اللوز.

التعليمة 7: أتملّ الرسوم الآتية وأكتب رفيم الوضعية التي يتم فيها التأبير والإخصاب مع التعليل المناسب:

يتمّ التأبير والإخصاب في الوضعية 2

التعليل: وجود الاسدية و المدقة في نفس الزهرة و بالتالي انتقال حبوب الطلع من الميسم عبر القلم و اتحادها بالبويضات .

الوضعية 3	الوضعية 2	الوضعية 1