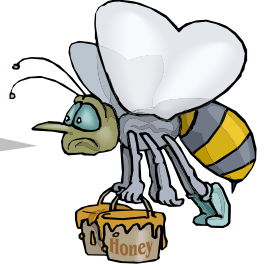


أَنْشِطَةٌ لِلْعِلَاجِ وَالِدَعْمِ
(أَنْشِطَةٌ مُنْتَقَاةٌ وَفَقَا لِنَتَاجِ تَقْيِيمِ الثَّلَاثِي الْأَوَّلِ)



أَنْشِطَةٌ مُوجَّهَةٌ لِذَوِي التَّمَلُّكِ دُونَ الْأَدْنَى

1

أَضَعُ الْآحَادَ فِي الْأَعْدَادِ الْآتِيَةِ فِي إِطَارٍ :

$$- 1005 - 1,005 - 2758,8 - 315 - 3,15 - 1200 *$$

2

أُنْجِزْ : $..... = 4,10 + 3,51 + 6,25 *$

$..... = 0,5 + 2,10 + 12,65 *$

$..... = 12,50 - 1427 *$

$..... = 19,33 - 129,4 *$

3

لِفَافَةٌ مِّنَ الْأَسْلَاقِ الشَّائِكَةِ طَوْلُهَا 250 م ، اسْتَغْمِلْ مِنْهَا عَلَى التَّوَالِي

113,6 م وَ 89,35 م .

كَمْ أَصْبَحَ طَوْلُهَا ؟

4

كَلَّفَتْ شَرِكَةٌ 15 عَامِلًا لِأَنْجَازِ رَصِيفٍ طَوْلُهُ 5 كم وَ 9 دكم ، فَأَنْهَوْا

فِي الْأُسْبُوعِ الْأَوَّلِ 31 هم وَ 5م وَأَكْمَلُوا بَقِيَّةَ الْعَمَلِ فِي الْأُسْبُوعِ الْمُوَالِي .

أَحْوَلْ : $5 كم وَ 9 دكم = م .$

$31 هم وَ 5 م = م .$

مَا هُوَ طَوْلُ الرَّصِيفِ الْمُنْجَزِ فِي الْأُسْبُوعِ الثَّانِي ؟

أنشطة موجهة لذوي التملك الأدنى

1

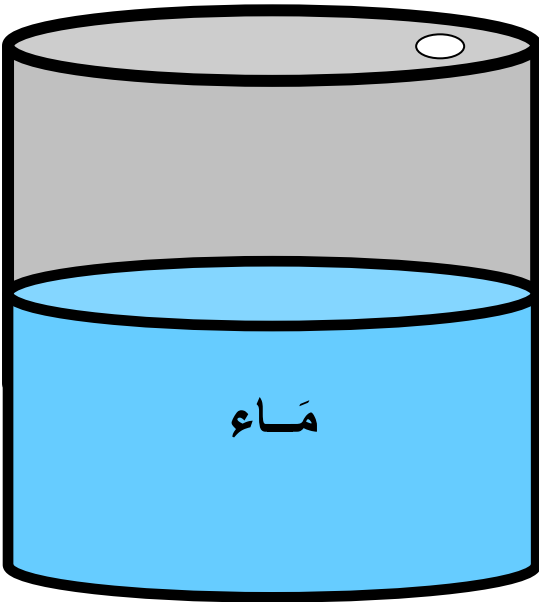
..... = $0,87 \times 123$ * أنجز :

$6896,36 = \dots - 7895,36$ *

$996,05 = 191,3 + \dots$ *

$\dots = 45,08 \times 1336,56$ *

2



صَهْرِيْجٌ سِعْتُهُ 24 هل مَمْلُوءٌ إِلَى النِّصْفِ
بِالْمَاءِ : ♣ أُحْسِبْ كَمِيَّةَ الْمَاءِ الَّتِي يَحْوِيهَا
الصَّهْرِيْجُ بِاللِّتْرِ ثُمَّ بِالذِّكْلِ .
أَفَرَعْتُ كَمِيَّةَ الْمَاءِ فِي أَوْعِيَةِ سِعَةِ الْوَاحِدِ
مِنْهَا 9,6 ل .
♣ مَا هُوَ عَدَدُ الْأَوْعِيَةِ الَّتِي وَقَعَ مَلْؤُهَا ؟

3

دَفَعَ تَاجِرٌ 1168,750 د ثَمَنًا لِبرَمِيلِي زَيْتٍ زَيْتُونٍ .

♣ مَا هِيَ سِعَةُ الْبرَمِيلَيْنِ عِلْمًا وَأَنَّ التَّاجِرَ اشْتَرَى الْهَكْتُولِتْرَ الْوَاحِدَ بِ 425 د
(بِالْهَلِ ثُمَّ بِاللِّتْرِ) ؟

أَفَرَعَ التَّاجِرُ كَمِيَّةَ الزَّيْتِ فِي قَوَارِيرَ سِعَةِ الْوَاحِدَةِ مِنْهَا 1,25 ل ثُمَّ بَاعَهَا
بِحِسَابِ 6,300 د الْوَاحِدَةِ .

♣ مَا هُوَ الرِّبْحُ الَّذِي حَقَّقَهُ التَّاجِرُ عِلْمًا وَأَنَّ كُلْفَةَ الرَّجَاجَةِ فَارِغَةً 180 مِي ؟

أَنْشِطَةٌ لِلدَّعْمِ مُوجَّهَةٌ لِذَوِي التَّمَلُّكِ الْأَقْصَى

1

أَنْجِزْ : * 24 دق $\times 8 =$ س و دق .

* 2 س و 6 دق $\times 8 =$ س و دق .

* 3 س و 48 دق - س و دق = 1 س و 53 دق .

* س و دق + 12 س و 25 دق = 21 س و 16 دق .

2

تَعْمَلُ مُعِينَةً مَنْزِلِيَّةً كُلَّ أُسْبُوعٍ كَالآتِي :

* مِنَ الْاِثْنَيْنِ إِلَى الْجُمُعَةِ : - حِصَّةٌ صَبَاحِيَّةٌ مِنَ السَّاعَةِ 8 وَ 30 دق

إِلَى السَّاعَةِ 12 وَ 15 دق .

- حِصَّةٌ مَسَائِيَّةٌ مِنَ السَّاعَةِ 14 إِلَى السَّاعَةِ 17 وَ 30 دق .

* يَوْمَ السَّبْتِ تَعْمَلُ 2 س وَ 45 دق بِدَايَةِ مِنَ السَّاعَةِ 9 وَ 20 دق .

♣ مَتَى تُنْهِِي الْمُعِينَةَ عَمَلَهَا يَوْمَ السَّبْتِ ؟

♣ مَا هِيَ أَجْرُتُهَا فِي الْأُسْبُوعِ عِلْمًا وَأَنَّهَا تَتَقَاضَى 3,600 د عَنْ كُلِّ سَاعَةٍ عَمَلٍ ؟

تُنْفِقُ هَذِهِ الْمَرْأَةُ 80,900 د كُلَّ أُسْبُوعٍ وَتَدَّخِرُ الْبَاقِي .

♣ كَمْ يَلْزَمُهَا مِنْ أُسْبُوعٍ لِتَتِمَكَّنَ مِنْ شِرَاءِ تِلْفَازٍ ثَمَنُهُ 714 د ؟

3

3 أَنْتَقَلَتِ الْعَمَّةُ حَلِيمَةُ إِلَى سُوقِ الْقَرْيَةِ وَقَدْ حَمَلَتْ عَلَى عَرَبَتِهَا 11

بَطَّةً وَ 10 أَرَانِبَ وَ 15 دَجَاجَةً .

بَاعَتِ الْعَمَّةُ حَلِيمَةُ الْبَطَّاتِ وَالْأَرَانِبَ بِ 225,450 د .

♣ ابْحَثْ عَنْ ثَمَنِ الْبَطَّاتِ عِلْمًا وَأَنَّهُ يَقِلُّ عَنْ ثَمَنِ الْأَرَانِبِ بِ 6,550 د .

♣ مَا هُوَ ثَمَنُ بَيْعِ الْبَطَّةِ الْوَاحِدَةِ ؟

♣ مَا هُوَ ثَمَنُ بَيْعِ الْأَرْزَبِ الْوَاحِدِ ؟

♣ اِبْحَثْ عَنْ ثَمَنِ بَيْعِ الدَّجَاجَةِ الْوَاحِدَةِ عَلَمًا وَأَنَّهَا قَبِضَتْ فِي الْجُمْلَةِ 332,550 د .

اِشْتَرَتْ الْعَمَّةُ حَلِيمَةَ بِمَا قَبِضَتْهُ غَسَّالَةٌ بِ 174,150 د وَأَكْيَاسَ عَلْفٍ

لِخِرْفَانِهَا بِ 13,200 د الْكَيْسَ الْوَاحِدَ .

♣ كَمْ كَيْسًا مِنَ الْعَلْفِ اِشْتَرَتْ الْعَمَّةُ حَلِيمَةَ ؟

