

I)- Buts :

- Réaliser un circuit à partir d'un schéma.
- Mesurer des tensions.
- Vérifier la loi des mailles.

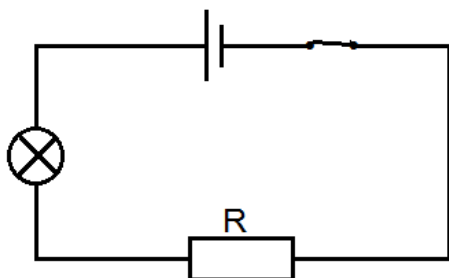
II)- Matériels :

- Un générateur
- Une résistance
- Voltmètres
- Un interrupteur
- Une lampe
- Fils de connexion

III)- Etude expérimentale :

1)- Montage en série :

☞ Réaliser le montage suivant :



	Générateur	Lampe	résistance
Interrupteur ouvert			
Interrupteur fermé			

Interprétation :

.....

.....

.....

.....

.....

.....

.....

.....

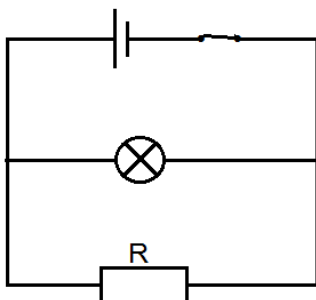
Conclusion :

.....

.....

2)- Montage en dérivation :

☞ Réaliser le circuit suivant



U_{AB}	U_{DC}	U_{FE}

Interprétation :

.....

.....