

Lycée Nebeur
Novembre 2011

Devoir de Contrôle
N°1
Sciences Physiques

Classe: 1^{ère} Année.
Prof: Rahali Chawki

CHIMIE

Exercice N°1 : 6pts

I - Compléter les phrases ci-dessous avec les mots suivants : **ion, noyau, atomes, cation, molécules, électrons, anion.**

- La matière est formée par un très grand nombre de particules microscopiques appelées des.....
- Une molécule est formée par des.....liés entre eux. Chaque atome contient des charges négatives appelées deset des charges positives rassemblées dans une partie centrale appelée.....
- Un.....est un atome qui a gagné ou perdu un ou plusieurs électrons. Lorsque l'atome gagne des électrons il se transforme en un.....et lorsqu'il perd des électrons il se transforme en un.....

II-1°/ L'atome de soufre de symbole **S** contient **16** charges positives dans son noyau.

a) Quel est le nombre des électrons de cet atome ? Justifier.

b) Calculer la charge électrique du noyau de l'atome de soufre .**On donne** : La charge électrique élémentaire **$e=1,6.10^{-19}C$**

Exercice N°2 : 2pts

Mettre une croix dans la case appropriée.

	Alliage	Mélange homogène	Mélange hétérogène	Corps pur
Eau d'oued				
Or 18 Carats				
L'air				
Eau distillée				

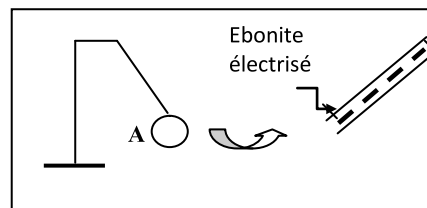
PHYSIQUE

Exercice N°1 :électrisation (5pts)

1°/ Un corps **A** frotté avec un tissu en laine, **attiré** par l'ébonite électrisé (figure 1).

a) Quel est le mode d'électrisation du corps **A** ?

Fig-1-



b) Quel est le signe de la charge électrique portée par **A** sachant que l'ébonite électrisé porte une charge électrique négative ? Justifier

2°/ Le corps **A** attire un autre corps **B** électrisé (figure-2-).

a) Quel est le signe de la charge électrique portée par le corps **B** ? Justifier.

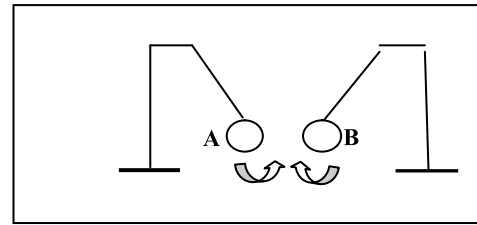


Fig-2-

b) Que se passe-t-il si on rapproche le corps **B** de l'ébonite électrisé ? Justifier.

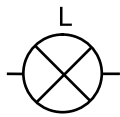
3°/ Le corps **B** touche un troisième corps **C** non électrisé. Le corps **C** devient alors électrisé.

a) Quel est le mode d'électrisation du corps **C** ?

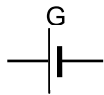
b) Expliquer comment le corps **C** devient-il électrisé en précisant le signe de sa charge électrique.

Exercice N°2 :Circuit électrique (7pts)

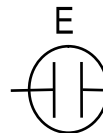
1- Donner le nom de chacun des dipôles suivants:



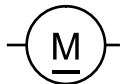
:



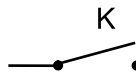
:



:



:



:



:

2-a- Représenter un circuit en série en utilisant les dipôles L, K, G et E.

b- Préciser les pôles de G et représenter le sens de courant électrique dans chaque branche de circuit .

c- Indiquer le rôle de dipôle A et comment on le brancher dans le circuit ?

3-a- Que se passe-t-il lorsqu'on brancher le dipôle M en parallèle avec le dipôle L ? justifier

b- Représenter le sens de courant électrique dans chaque branche du nouveau circuit.

1

1

0,5

1

3

1

1

1

1