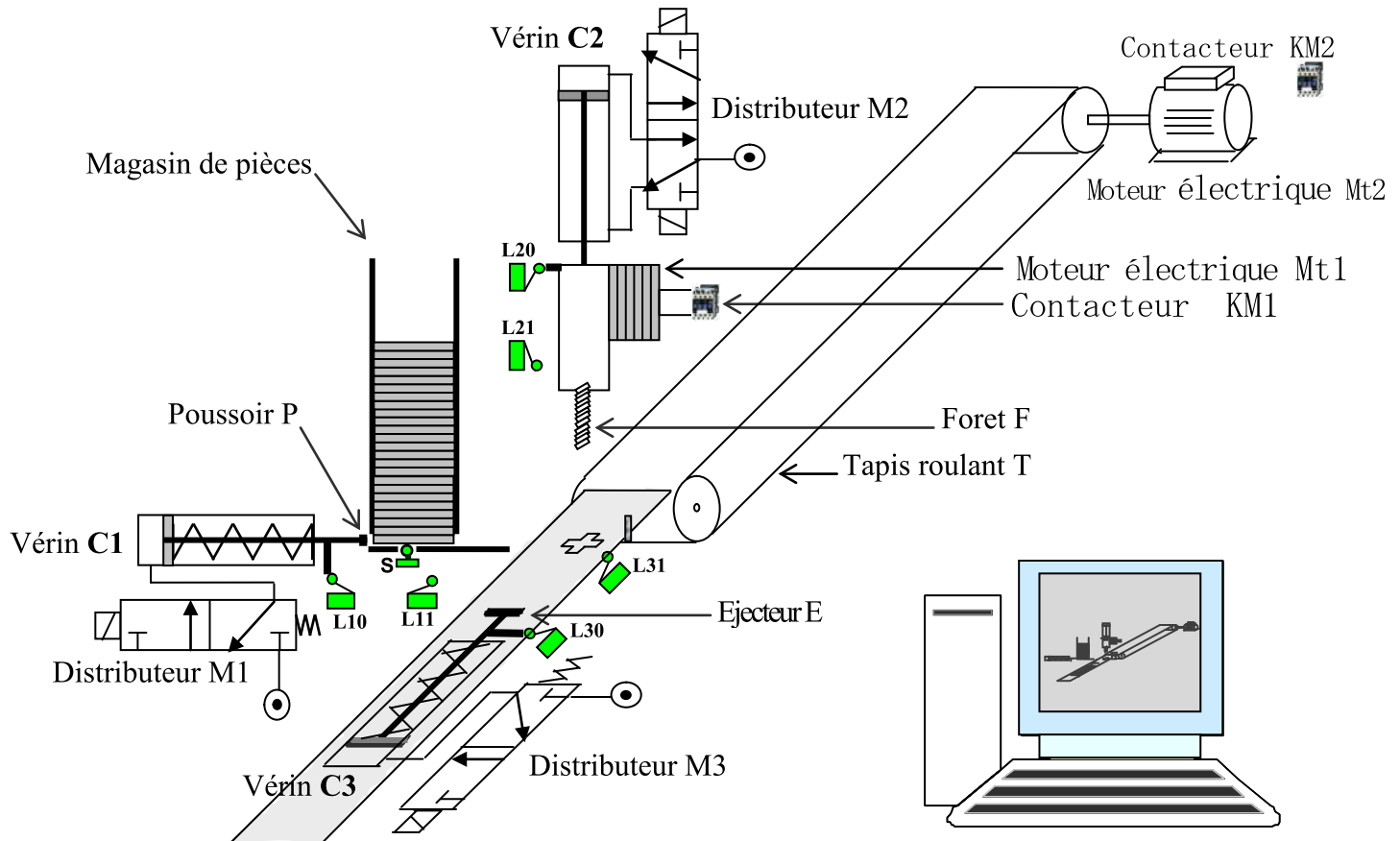


Lycée Ibn Khaldoun Sidi-Aïch A.S: 0013/0014	Devoir de contrôle n°1 TECHNOLOGIE Classe : 1S 1		Prof: Chokri Messaoud
	Durée : 1 heure	Nombre de pages: 2	Date: 24/10/0013
Nom :Prénom :Classe :N°.....			

Système: Poste automatique de perçage

NOTE :

20



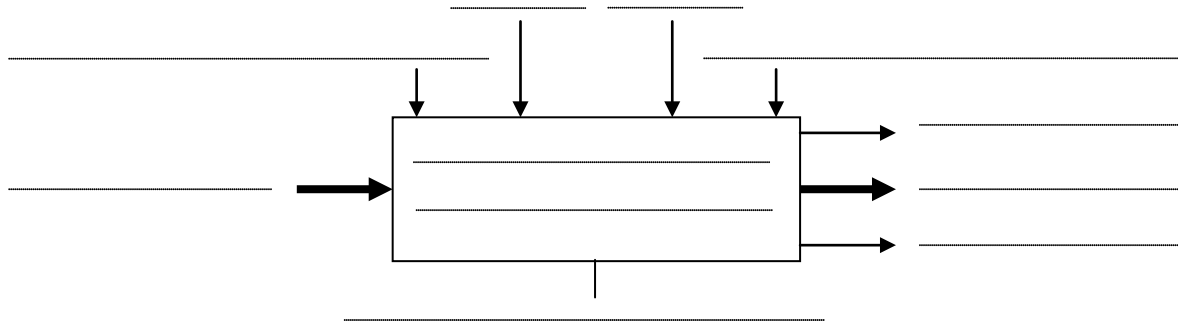
Ce système permet de percer des pièces. Il se compose de :

- 2 Moteurs électriques **Mt1** et **Mt2** + 2 Contacteurs **KM1** et **KM2**.
- 3 Vérins **C₁**, **C₂** et **C₃** + 3 Distributeurs **M₁**, **M₂** et **M₃**.
- 6 Capteurs de position à contact **L₁₀**, **L₁₁**, **L₂₀**, **L₂₁**, **L₃₀** et **L₃₁**.
- 1 Capteur de présence de pièce **S**.
- Poussoir **P**, foret **F**, éjecteur **E**, Tapis roulant **T**.
- 1 Micro-ordinateur pour la commande du système (**unité centrale** + **clavier** + **souris** + **écran**).

Travail à faire :

1-compléter le modèle fonctionnel du système en utilisant les termes suivants :

Bruit, Energie électrique et énergie pneumatique, Pièce non percée, Réglages, Pièce percée, Poste automatique de perçage, Percer des pièces, Programme, Consigne de fonctionnement, Messages



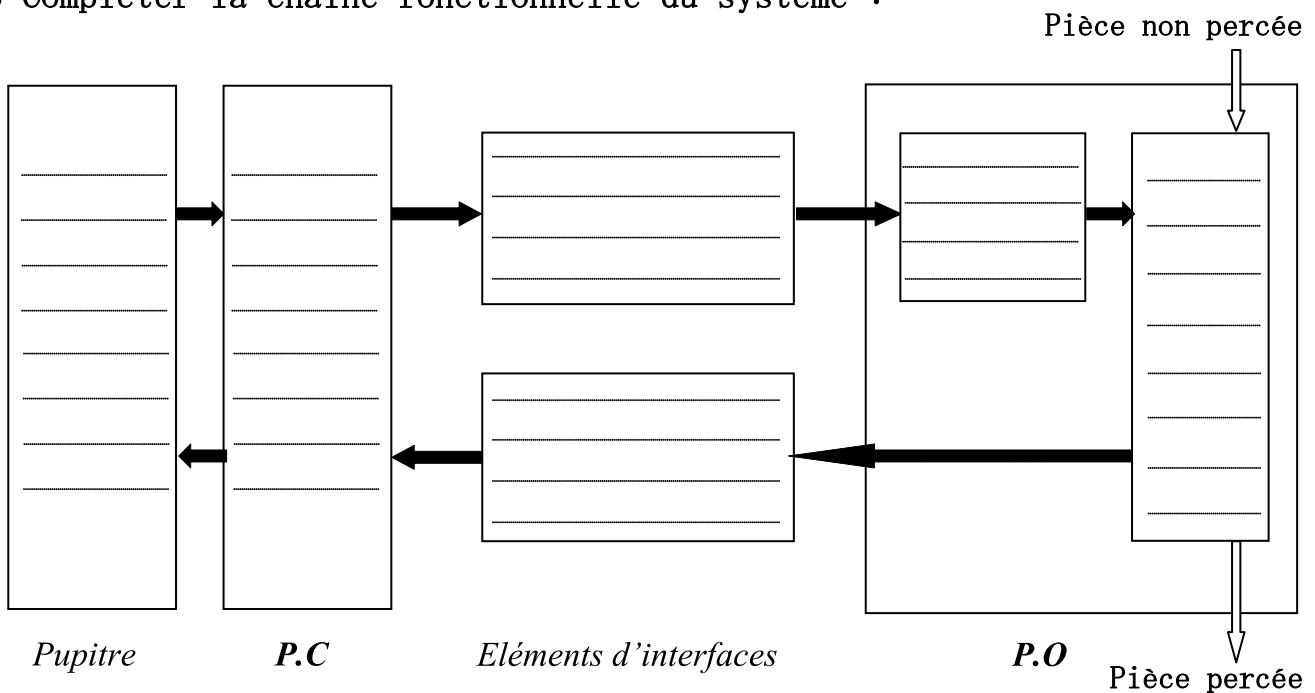
5

2-Identifier les éléments du système.

Pupitre	partie commande	Eléments d'interfaces		Partie opérative	
		Préactionneurs	Capteurs	Actionneurs	Effecteurs
.....
.....
.....
.....
.....
.....
.....

6

3-Compléter la chaîne fonctionnelle du système :



6

4- Compléter le tableau par les termes suivants :

Capteur à contact, Distributeur, Vérin à simple effet.

Eléments	Désignation
M1
L21
C1

3