

### I- Exercice Système : Machine à laver le linge

#### a- Fonctionnement :

Cette machine peut laver, rincer et essorer :

- Le lavage s'effectue dès la mise en marche
- Le rinçage suit le lavage
- L'essorage est effectué après le rinçage.

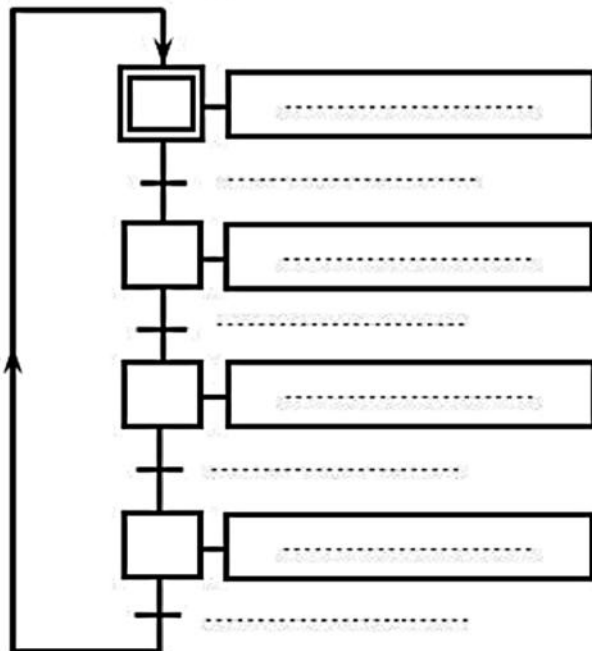
#### b- Analyse du fonctionnement :

Les tâches principales effectuées par la machine au cours d'un cycle sont :

- Attendre
- .....
- .....
- .....



C- Dans le cas du système « **machine à laver le linge** » le GRAFCET d'un point de vue du système est :

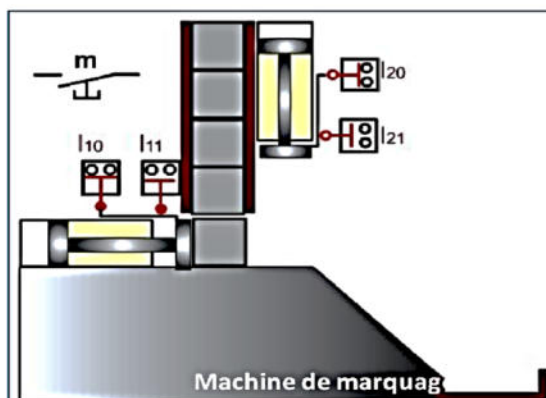
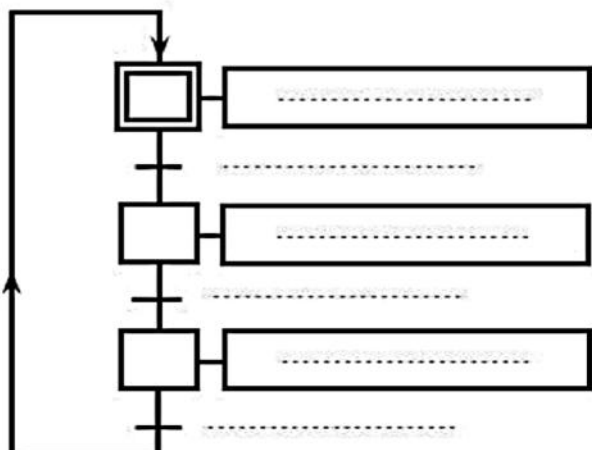


### II- Exercice *système* - Machine de marquage -

Donner le GRAFCET de point de vue système relatif au fonctionnement donné.

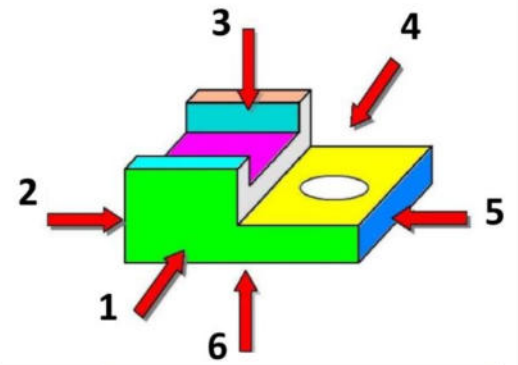
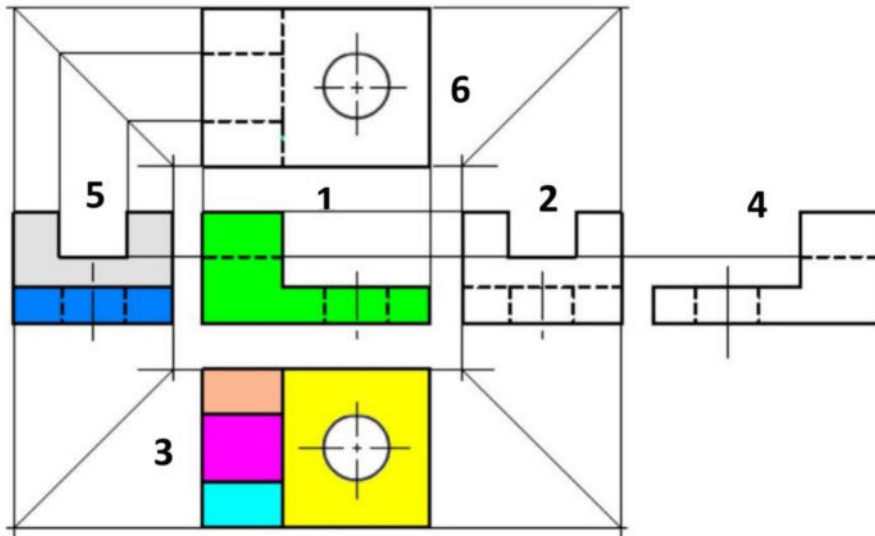
Le système permet de marquer les pièces. L'action sur « m » provoque :

- Le transfert de la pièce en position de marquage.
- Le marquage de la pièce.



### III- Exercice

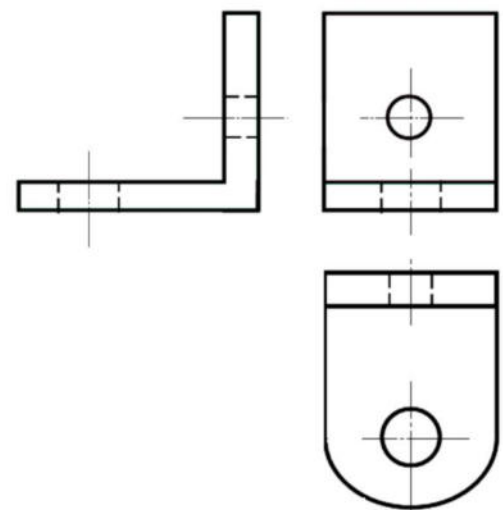
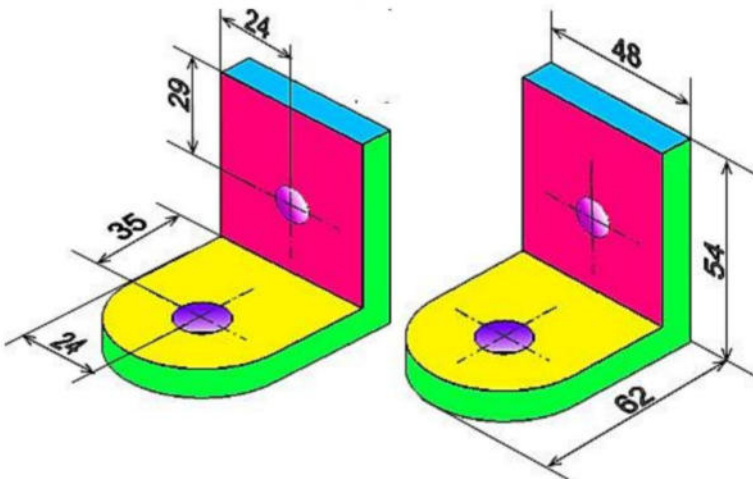
1) Déterminer les noms des vues suivants :



Vues	Dénomination
1	Vue de .....
2	Vue de .....
3	Vue de .....
4	Vue de .....
5	Vue de .....
6	Vue de .....

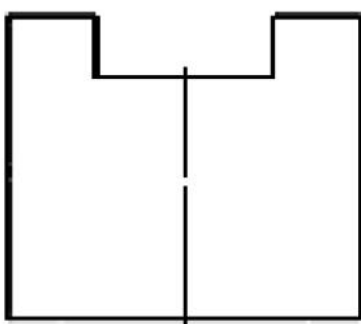
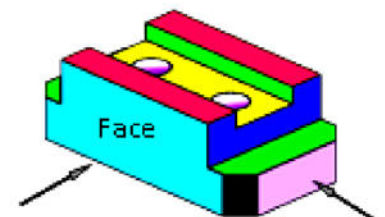
### 2) Cotation

Déterminer les cotation suivants sur la dessin definition

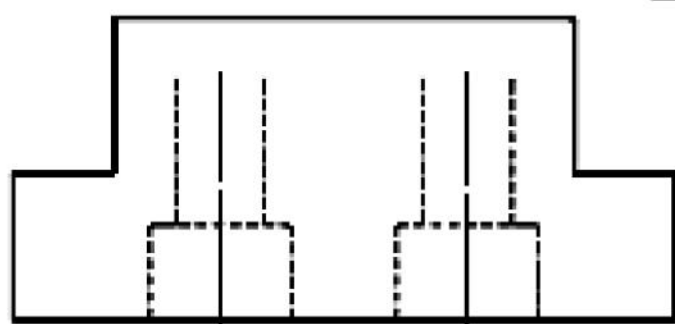


### 3) Représentation graphique

- 1) Donner le nom de chaque vue ci-dessous.
- 2) Compléter ces trois vues de la pièce.



Vue de .....



Vue de .....

