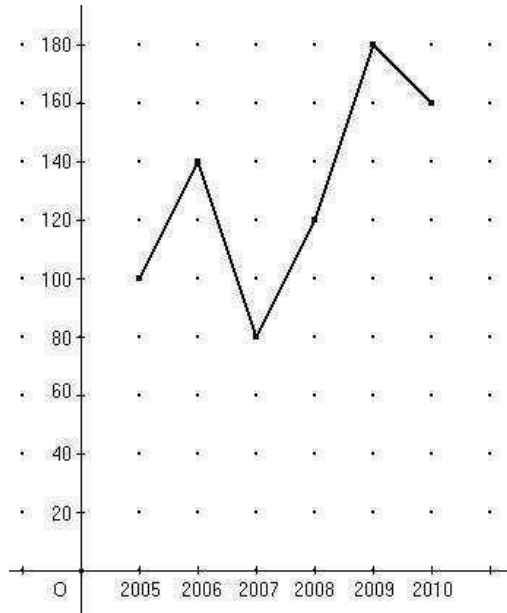


LS 7 novembre El Alia	AS : 2010/2011
Devoir de contrôle n°1	
Prof : Tlich Ahmed	(2 économie 2)
Durée:30mn	

Nom et prénom :

Exercice n°1 : (10 points)

Le graphique ci contre indique l'évolution des chiffres d'affaires d'une entreprise en base de 100 en 2005.



1) Comparer les chiffres d'affaires de 2005 et 2006 en indiquant le pourcentage de variation arrondie à l'unité.

.....

.....

2) Comment évolue le chiffre d'affaire de 2010 par rapport à celui de 2007 en indiquant le pourcentage de variation arrondie à l'unité.

.....

.....

.....

3) Sachant que le chiffre d'affaire en 2008 est de 40 millions de dinars. Quel est le chiffre d'affaire en 2005, en 2009 arrondi à 10^{-3} .

.....

.....

.....

.....

4) Indiquer en quelle année cette entreprise a eu le plus grand chiffre d’affaire puis calculer le arrondi à 10^{-3} .

.....

.....

.....

Exercice n°2 : (10 points)
Un chef de magasin a commandé trois articles A, B et C et il a reçue la facture ci dessous.

Article	Pris hors taxes	Pourcentage de TVA	Prix TTC	Gain en pourcentage	Prix de vente
A	110	18%		20%	
B	250			30%	390
C		22%	610		701,5

Compléter cette facture sans justification .Les valeurs sont arrondis à 10^{-2} .
Indication : Prix TTC = Prix hors taxe + montant du TVA.

Bon travail

