

<b>LS El Alia</b>	<b>AS : 2012/2013</b>
<b>Devoir de contrôle n°1</b>	
<b>Prof : Tlich Ahmed</b>	<b>(2 économie 1) Durée:30mn</b>

**Nom et prénom :** .....

**Exercice n°1 : (8 points)**

Cocher l'unique bonne réponse et sans justification.

- 1) Une personne a investie dans un marché 40 milles dinars et il a gagner 2 milles dinars alors le pourcentage du gain est :

2% ☐

5% ☐

8% ☐

- 2) Le prix d'un article est de 100 dinars, après une remise de 30% le nouveau prix égal à :

70 ☐

80 ☐

90 ☐

- 3) Le prix d'un article est d 20 dinars, il a subit successivement une augmentation de 20% puis une réduction de 20%. Alors le prix final est :

20 ☐

22 ☐

19,2 ☐

- 4) Le coefficient multiplicateur d'une variation égal à 1,2 alors cette variation est une :

Augmentation de 20% ☐

Augmentation de 2% ☐

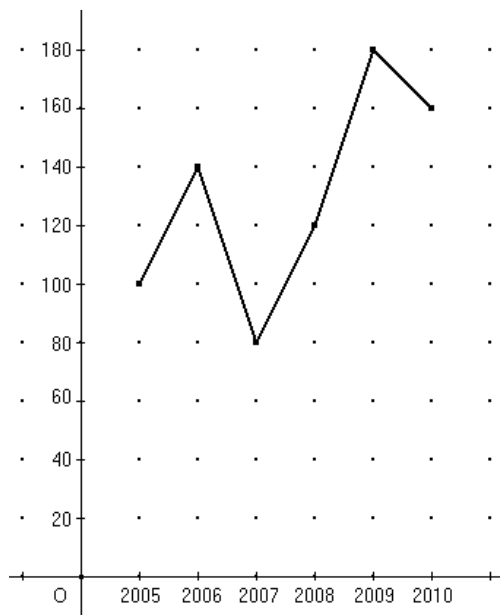
Diminution de 20% ☐

**Exercice n°2 : (12 points)**

\*Le graphique ci contre indique l'évolution des chiffres d'affaires d'une entreprise en base de 100 en 2005.

(On rappelle que l'indice I de l'année n base 100 de l'année n en l'année 2005 est définie par  $I = C \times 100$  où C est e coefficient multiplicateur qui permet de passer de l'année 2005 à l'année n).

\*Les résultats sont arrondis à  $10^3$ .



- 1) Déterminer le coefficient multiplicateur qui permet de passer de 2005 à 2006 puis déterminer la nature de la variation ainsi que son pourcentage.

.....

.....

- 2) Sachant que le chiffre d’affaire en 2008 est de 48 millions de dinars. Quel est le chiffre d’affaire en 2005
- .....
- .....
- .....
- 3) Indiquer en quelle année cette entreprise a eu le plus grand chiffre d’affaire puis calculer le.
- .....
- .....
- .....
- 4) Comment évolue le chiffre d’affaire de 2010 par rapport à celui de 2007 en indiquant le pourcentage de variation arrondie à l’unité.
- .....
- .....
- .....
- .....

**Bon travail**