

Lycée : 7/11/87	<b>DEVOIR DE CONTROLE N° 2</b>	Niveau : 2 <sup>ème</sup> année Sciences.....
Année scolaire : 09/010		Nom : .....
Epreuve : SVT		Prénom : .....
Durée : 1heure		Prof : Mr Ben Ali

### EXERCICE N°:1(4pts)

Le jebel boukornine est la terminaison nord de l'atlas tunisien. On y trouve beaucoup de plantes, plus de 600 espèces telles que les tulipes, le pin d'Alep,... Les animaux sont aussi nombreux. Il y a plus de 25 espèces de mammifères, tels que le chacal, le sanglier et le porc. Soulevons une pierre par exemple, on trouve une foule d'animaux tels que les fourmis.

1. Définir un écosystème.

.....

.....

2. Déterminer la biocénose de cet écosystème.

.....

.....

.....

.....

3. Dégager à partir du texte une relation entre le biotope et la biocénose.

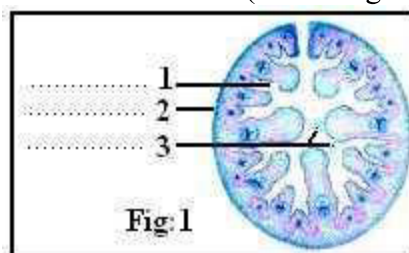
.....

.....

### EXERCICE N°:2(5pts)

Le texte suivant est "la parole" d'une plante qui se présente.

« Bonjour j'ai une tige souterraine ramifiée appelée rhizome qui contient mes réserves d'eau de sels minéraux et de substances organiques. Mes racines sont très nombreuses et elles sont reliées au rhizome, alors que mes feuilles sont étroites, allongées et elles peuvent s'enrouler pendant la période de sécheresse comme elles peuvent s'étaler pendant la saison humide (voir la figure ci-dessous).



1. Identifier la plante qui se présente dans ce texte.

.....

2. Légender la figure 1.

3. En exploitant les données du texte et la figure 1 citer les caractères adaptatifs de cette plante qui portent sur :

- L'augmentation de l'absorption.

.....

- La réduction de la transpiration.

.....

- La mise en réserve d'eau.

.....

.....



## EXERCICE N°:3(6pts)

Le rat kangourou est un animale désertique adapté au manque d'eau. Il ne sort que la nuit et il reste caché le jour dans son terrier. Le rat kangourou accumule des graines dans son terrier. Il élimine une urine très concentrée et des fèces sèches. C'est le seul mammifère qui produit en quantités suffisantes de l'eau métabolique.

**En se basant sur le texte ci-dessus compléter le tableau suivant :**

Adaptations physiologiques	Adaptations comportementales
.....	.....
.....	.....
.....	.....
.....	.....
.....	.....
.....	.....
.....	.....
.....	.....
.....	.....
.....	.....
.....	.....
.....	.....
.....	.....
.....	.....
.....	.....
.....	.....

## EXERCICE N°:4(5pts)

**Corriger les phrases suivantes :**

1. La carte de la végétation montre que les steppes se situent au nord.

.....

2. La répartition des végétaux dépend de la pluviométrie.

.....

3. La Tunisie méridionale (le sud) est la région la plus vaste et par conséquent elle est plus riche en espèces végétales.

.....

4. Le quotient pluviothermique d'Emberger permet de définir les facteurs édaphiques.

.....

5. Le cactus transforme ses feuilles en raquettes gorgées d'eau pour s'adapter à la sécheresse.

.....

*Bon travail*

