

LYCEE PILOTE DE GABES <i>SCIENCES DE LA VIE ET DE LA TERRE</i> <i>PROF : ZOHRA JRIDI</i>	<b>DEVOIR DE CONTROLE N°2</b>	ANNEE SCOLAIRE : 2011 / 2012 DUREE : UNE HEURE. DATE : 27/ 01 / 2012
NOM :	PRENOM :	2EME SC :      N° :

### **EXERCICE I (6 POINTS)**

Chacun des items suivants comporte une ou deux réponses correctes. **Cocher** la ou (les) réponse (s) correcte (s), sachant qu'une réponse fautive annule la note attribuée à l'item

#### **1-Les caractères acquis :**

- a-Se transmettent à la descendance.
- b-Prennent leur origine dans le milieu de vie.
- c-Sont contenus dans le noyau des cellules.
- d-Ne sont pas héréditaires.

#### **2-Le noyau cellulaire :**

- a-Est absent des gamètes.
- b-Contient le support de l'hérédité.
- c-Caractérise la cellule animale.
- d-Est présent dans toutes les cellules eucaryotes.

#### **3-Au cours de la mitose, les deux chromosomes qui forment chaque paire de chromosome sont réunis par :**

- a-Un centrosome.
- b-Un centriole.
- c-Un centromère.
- d-Un ribosome.

#### **4-Une cellule animale possédant dix chromosomes formera après avoir subi une mitose :**

- a-Une cellule possédant cinq chromosomes.
- b-Deux cellules possédant chacune cinq paires de chromosomes.
- c-Deux cellules possédant chacune dix paires de chromosomes.
- d-Une cellule possédant chacune dix chromosomes.

#### **5-Les organites proposés sont présents aussi bien dans les cellules animales que dans les cellules végétales :**

- a-Le noyau et les plastes.
- b-Le noyau et le réticulum.
- c-La mitochondrie et les plastes.
- d-L'appareil de golgi et le centrosome.

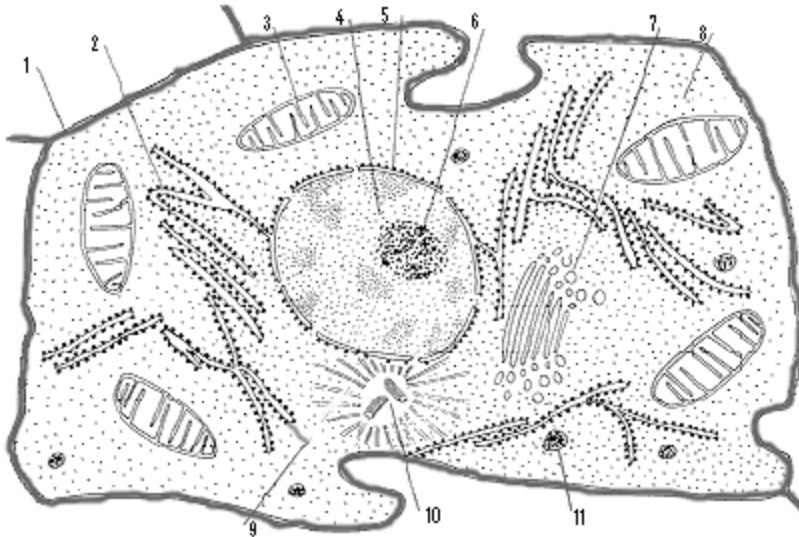
#### **6-Chasser l'intrus :**

- a-La mitose
- b-Le clonage
- c-La multiplication végétative
- d-La reproduction sexuée

Item	1	2	3	4	5	6
Réponse						

## EXERCICE II (6 POINTS)

Le document ci-dessous représente une cellule eucaryote observée au microscope optique



1-Justifier l'utilisation du terme Eucaryote (0.5pt)

.....

2-De quel type de cellule s'agit-il ? Donner deux justifications (0.75pt)

.....

.....

3-Compléter la légende du document ci-dessus (2.75pts)

4-Rappeler le rôle de l'organite 10 (0.5pt)

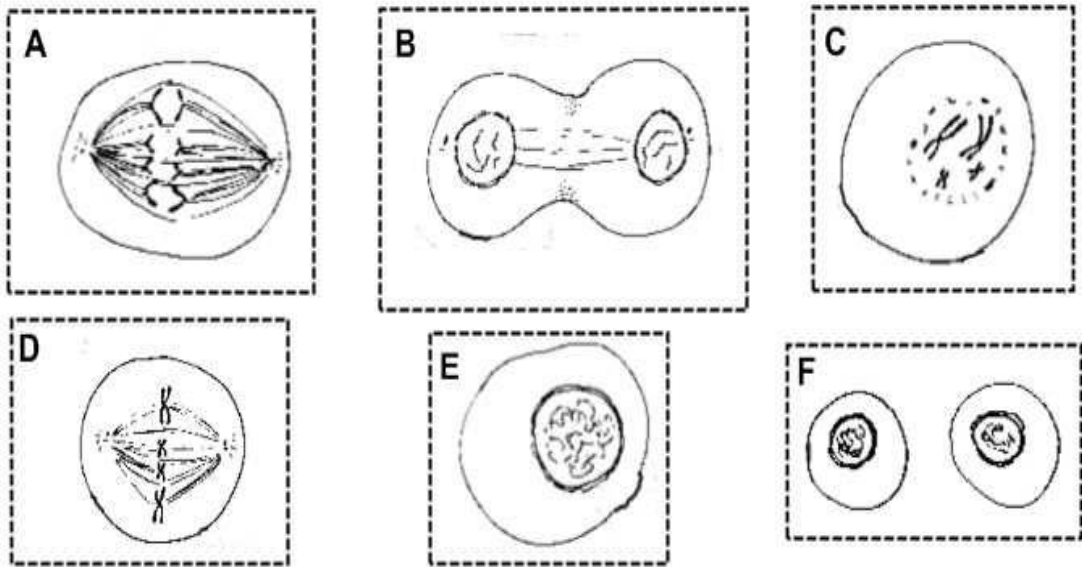
.....

5-Faite un schéma légendé montrant l'ultrastructure de l'organite 2 (1.5pt)



### EXERCICE III (8 POINTS)

Les figures du document ci-dessous représentent les étapes d'une division cellulaire présentées dans le **désordre** de A jusqu'à F



1-Nommer et définir cette division (1pt)

.....

2-De quel type de cellule s'agit-il ? Donner une justification (1pt)

.....

3-Identifier les différentes étapes représentées dans le document (1.5pts)

4-Décrire chaque étape par une phrase (3pts)

.....  
.....  
.....  
.....  
.....

5-Classer les figures du document dans l'ordre chronologique de la division (1.5)

.....