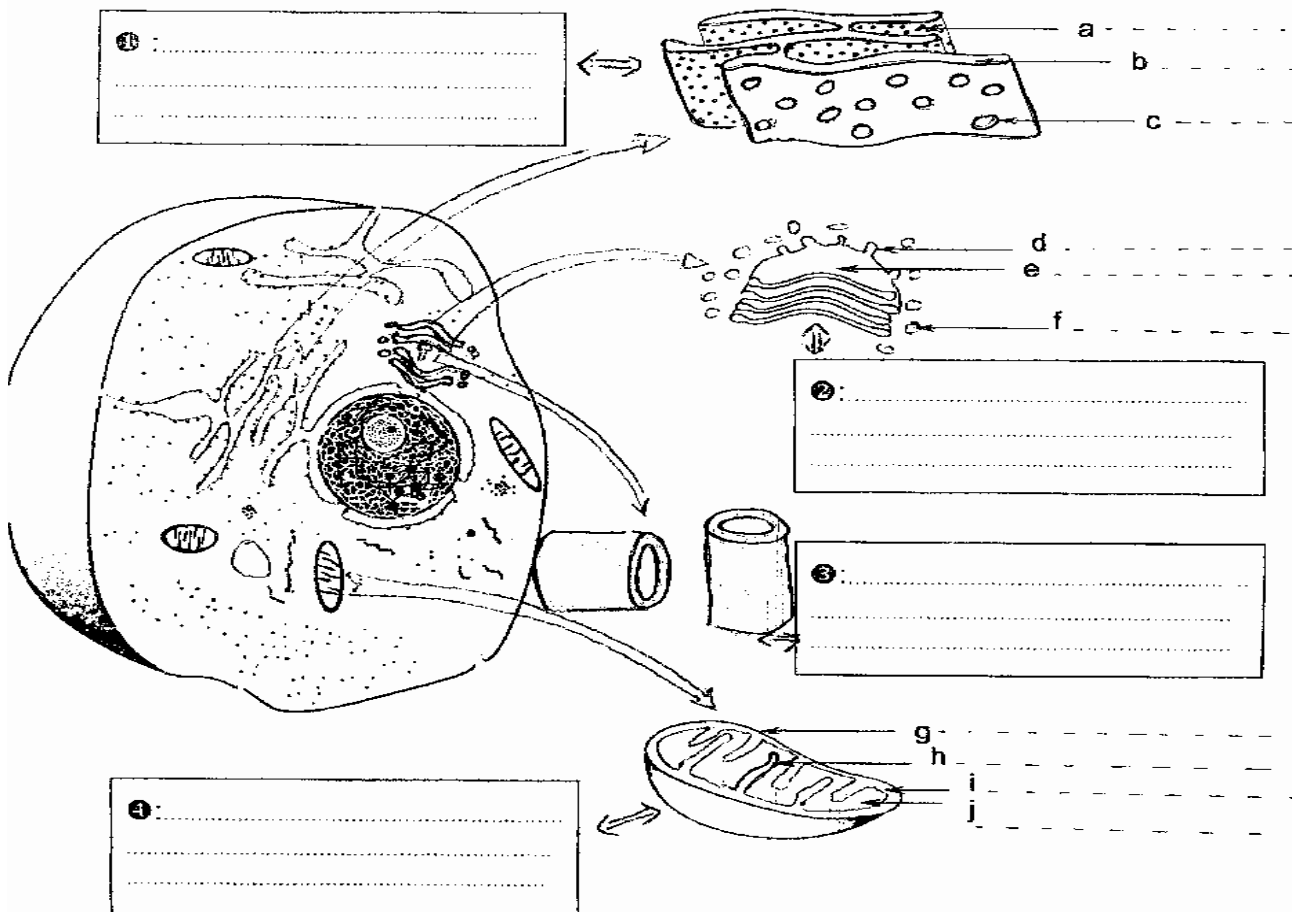


Nom.....

Prénom.....Cl : 2<sup>ème</sup> SC .....

I-

La cellule est l'unité fonctionnelle et structurale d'un organisme vivant , le document suivant , montre l'ensemble d'une cellule observée au microscope électronique .



- 1- Légendez le document
- 2- Ecrivez dans les cases 1,2,3,et 4 le rôle de l'organite en question
- 3- S'agit –il d'une cellule animale ou végétale ? justifiez votre réponse.....

II-

Complétez le paragraphe en utilisant les mots qui conviennent : **la photosynthèse , minéralisé ,consommateurs secondaires , minéral , la respiration , carbone ,carbone organique matière organique ,dioxyde de carbone ,les consommateurs primaires**

Les molécules de .....permettent de stocker de l'énergie qui est transmis à tout le réseau trophique .Le cycle commence par l'assimilation du .....présent dans l'atmosphère à l'état ..... par les plantes pour ..... une partie de ce carbone est incorporée dans .....fabriquée .Les ..... consomment le carbone végétal à l'état organique et sera ensuite libéré sous forme de CO<sub>2</sub> par ....., l'autre partie qui est stockée dans les tissus des animaux est transmise aux .....se nourrissant des herbivores  
 Apres leurs mort, les organismes sont décomposés et leur .....sera ..... libéré sous forme de CO<sub>2</sub> peut à nouveau être utilisé par les plantes .

III-

A-

Le carbone peut se trouver dans un écosystème intégré dans des molécules ;voire des ions minéraux ou organique

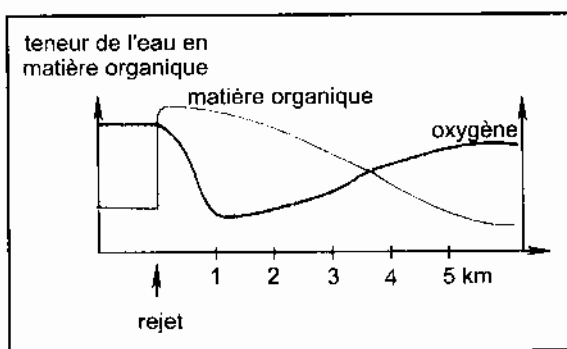
1- Complétez le tableau suivant en précisant par une croix s'il s'agit d'un composé organique ou minéral du carbone

|                           | Carbone   |         |
|---------------------------|-----------|---------|
|                           | Organique | minéral |
| Roche carbonée            |           |         |
| Roche carbonatée          |           |         |
| Dioxyde de carbone        |           |         |
| Protides                  |           |         |
| Lipides                   |           |         |
| Glucides                  |           |         |
| Acides aminés             |           |         |
| Ions hydrogeno-carbonates |           |         |

2- Le taux du dioxyde de carbone augmente progressivement dans l'atmosphère ,citez les principales causes

3- déduisez les conséquences de cette pollution atmosphérique

B- Les activités humaines peuvent affecter la qualité de l'eau , le document suivant étudie l'évolution de la matière organique et la teneur en oxygène dans un cours d'eau .



1- Analysez le document en vue de déduire la qualité d'eau .....

.....

.....

.....

.....

.....

.....

.....

2- expliquez la cause de la dégradation de la quantité d'oxygène dans les deux premiers kilomètres du lieu du rejet des eaux usées .....

.....

.....

3 - Recensez quelques activités humaines à l'origine de la pollution des eaux

.....

.....

.....