

Nom & prénom : N° :

Exercice 1 : (3,5 points) (7X0,5 pts)

Pour chacun des items suivants, il peut y avoir une ou deux réponse(s) correcte(s).

NB : Toute réponse fausse annule la note attribuée à l'item.

1) Les trilobites sont des fossiles qui caractérisent :

- a) l'ère primaire
- b) l'ère secondaire
- c) l'ère tertiaire
- d) L'ère quaternaire

2) Les bons fossiles chronostratigraphiques se caractérisent par :

- a) une évolution lente dans le temps
- b) une évolution rapide dans le temps
- c) une extension géographique vaste
- d) une extension géographique étroite

5) Un synclinal :

- a) est une faille
- b) est un pli dans lequel la couche la plus récente occupe le cœur de la structure
- c) est une structure tabulaire
- d) est un ensemble de couches qui ont une courbure dirigée vers le bas

6) Les aquifères :

- a) sont des roches impérméables.
- b) l'argile constitue un excellent aquifère
- c) peut être constitué par une roche non poreuse mais fracturée
- d) contiennent des nappes d'eau souterraines

7) La stratigraphie :

- a) étudie la succession des strates dans l'ordre chronologique.
- b) est l'étude des fossiles
- c) est l'étude de déformation des strates
- d) se base sur les principes stratigraphiques.

3) Un pli présente :

- a) un rejet horizontal est un rejet vertical
- b) un plan axial
- c) deux flancs
- d) un compartiment soulevé et un autre abaissé

4) La tectonique est :

- a) la datation des strates.
- b) l'étude des fossiles.
- c) l'étude de déformation des strates
- d) L'étude de succession des êtres vivants

Exercice 2 : (2 points) (4X0,5 pts)

Compléter les phrases suivantes par les termes qui conviennent :

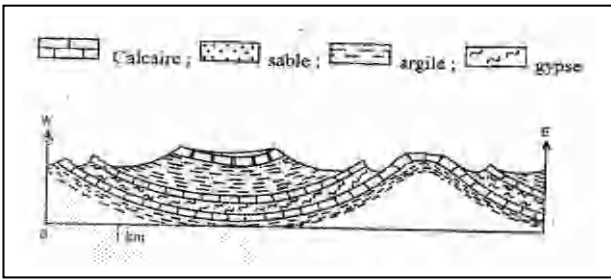
Dans le cycle de l'eau, la circulation de l'eau qui se réalise :

- 1) De l'atmosphère vers le sol constitue
- 2) De la surface du sol vers la mer constitue
- 3) Des mers et des océans vers l'atmosphère constitue
- 4) De la surface du sol vers l'aquifère constitue



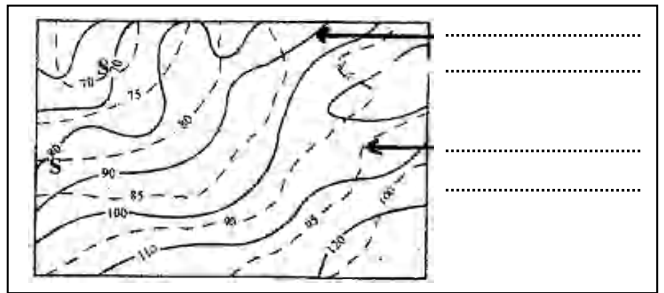
Exercice 3 : (4,5 points)

A/ On donne les schémas ci-dessous (**Document 1**)



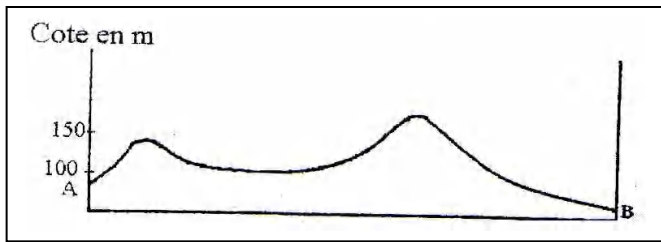
Titre :

Figure (a)



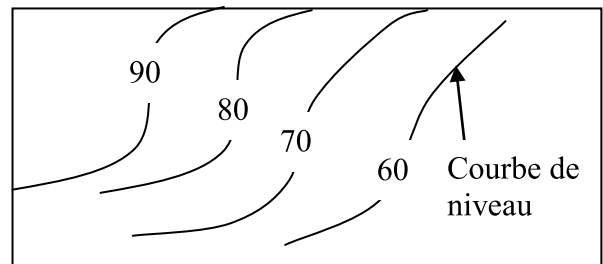
Titre :

Figure (b)



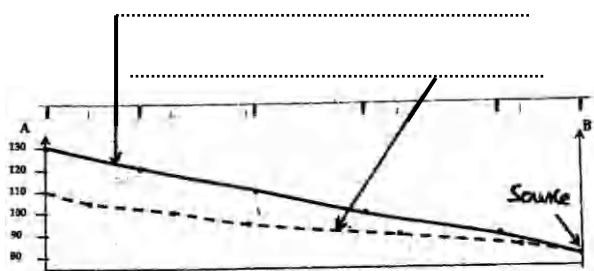
Titre :

Figure (c)



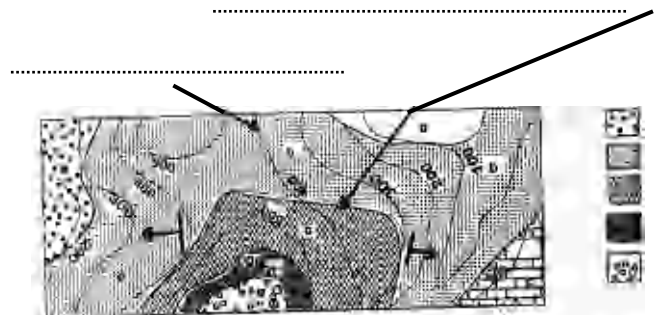
Titre :

Figure (d)



Titre :

Figure (e)



Titre :

Figure (f)

Document 1

Titrer et légender ce document (3 points)

B/ En utilisant la **figure (f)** du **document 1**, répondre aux questions suivantes :

1) Définir l'élément représenté dans la **figure (f)** (0,5 points)

.....

2) Déterminer sa structure géologique en justifiant votre réponse. (1 point)

.....



Exercice 4: (5,5 points)

Le document ci-contre (**Document 2**) représente un extrait d'une carte d'une région donnée.

Partie A/

1) a/ Donner un titre à ce document. Justifier la réponse. (0,5 points)

.....
.....
.....

b/ Déterminer l'échelle de cette carte. (1 point)

.....
.....
.....

2) a/ Que représente le point A sur la carte ? Expliquez. (0,5 points)

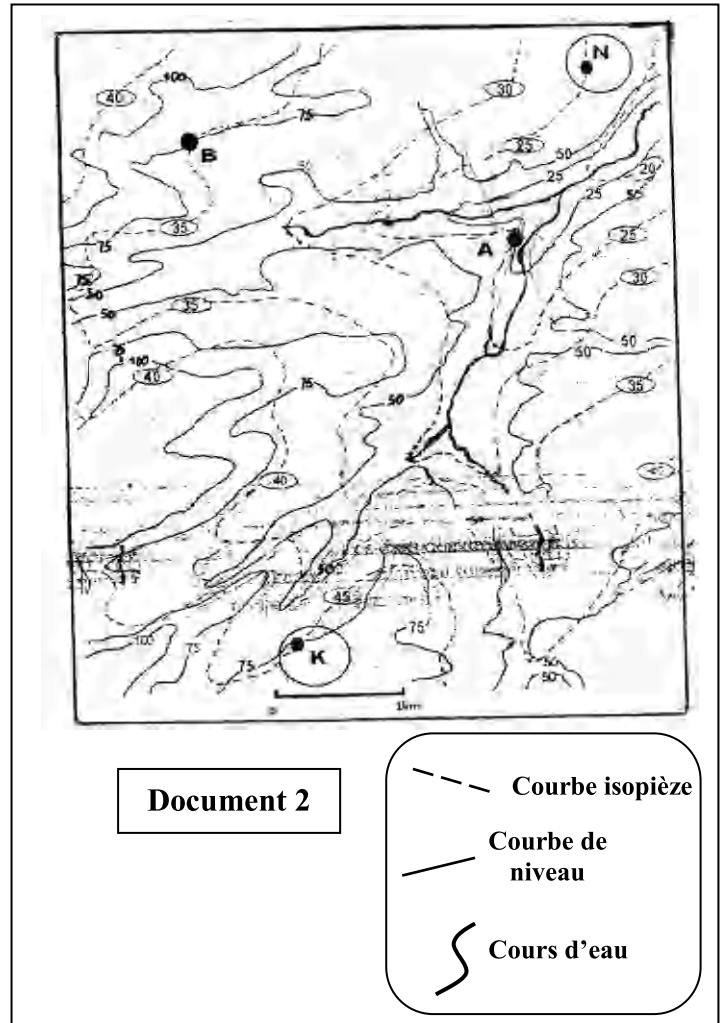
.....
.....
.....

b/ Au point B on creuse un puits, déterminer la profondeur de ce puits. Justifier la réponse. (0,5 points)

.....
.....
.....

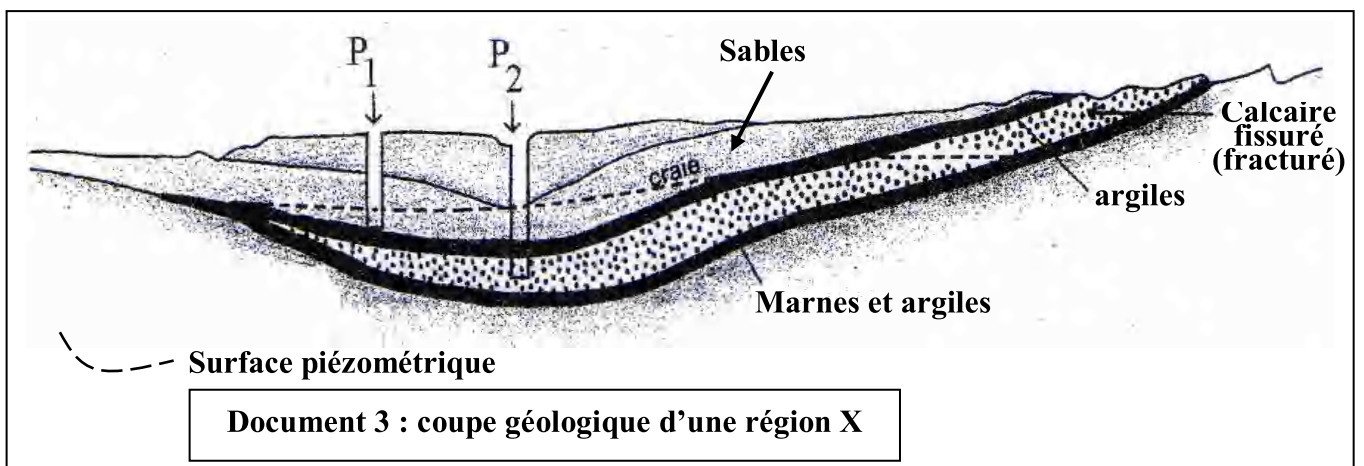
3) Tracer sur la carte la direction et sens de l'écoulement de l'eau dans la nappe. Justifier. (1 point)

.....
.....
.....



Partie B/

Le **document 3**, de la page suivante, représente une coupe géologique d'une région X



1) Colorer sur cette coupe les deux nappes qui existent. (0,5 points)

2) Préciser, en le justifiant, la nature de chaque nappe. (0,5 points)

.....
.....



3) Préciser la nature de chaque puits (P_1 et P_2). Justifier la réponse. (0,5 points)

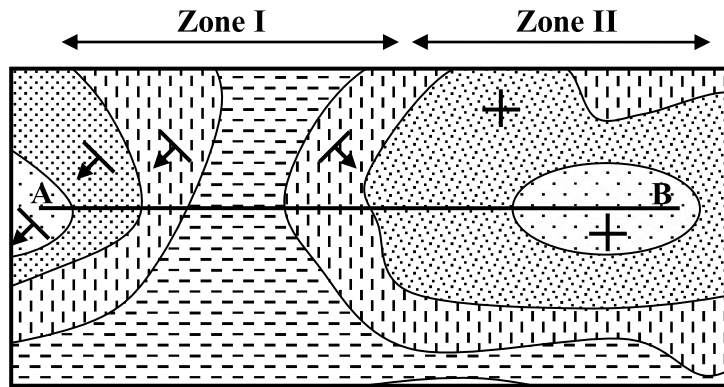
.....
.....

4) Proposer une solution pour que les deux puits (P_1 et P_2) soient de même nature. (0,5 points)

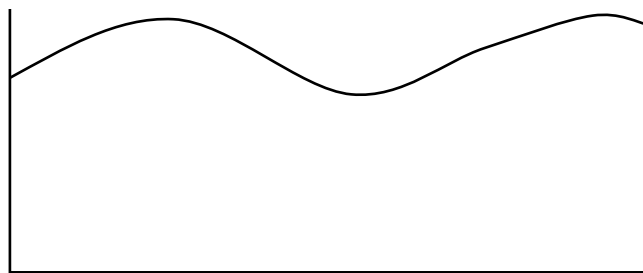
.....
.....

Exercice 5: (4,5 points)

Le **document 4** ci-dessous représente un extrait d'une carte.



Document 4



Document 5

1) De quel type de carte s'agit-il ? justifier la réponse. (1 point)

.....
.....

2) Comment sont les pentages dans chacune des deux zones de la carte ? (1 point)

.....
.....

3) Dédire la structure géologique de chaque zone. (1 point)

.....
.....

4) Représenter, sur le **document 5**, la coupe correspondant au trait AB. (1,5 points)

