

Tunis	<b>Devoir de contrôle</b>	Enseignants :
Epreuve : Inform@tique	<b>n°1</b>	Classes : 4 <sup>ème</sup> Lettres 2
Date : Octobre 2014	(A)	Durée : 1 heure

Prénom :.....	Note :  ...../20
Nom :.....	
N° :.....	

**NB :**

- **L'examen comporte 3 pages.**
- **Il sera tenu en compte de la clarté et de la lisibilité des réponses.**



### Exercice 1 (0.75 point)

Mettre une croix devant les fonctions d'un système d'exploitation.

- Activation d'un périphérique.
- Retouche des images.
- Traitement de son.
- Gestion des fichiers.
- Installation d'un logiciel.

### Exercice 2 (2 points)

Soient les deux figures suivantes :



(1)



(2)

1- Répondre à la question suivante :

Que remarquez-vous ? ..... (1 pt)

2- Compléter la phrase suivante :

L'opération effectuée pour transformer (1) en (2) est la ..... (1 pt)

### Exercice 3 (2.5 points)

Répondre aux questions suivantes :

Citer :

- la différence entre « Désinstaller un périphérique » et « Désactiver un périphérique ». (1.5 pts)

.....

.....

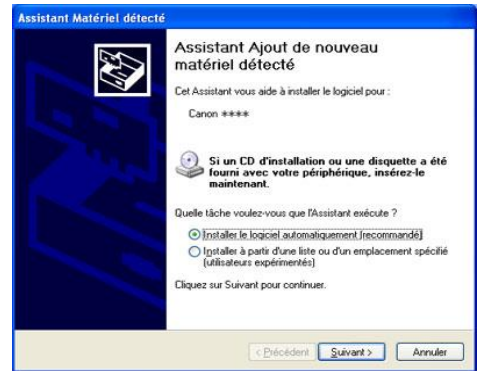
- une utilité de la mise à jour d'un logiciel. (1 pt)

.....

## Exercice 4 (2.25 points)

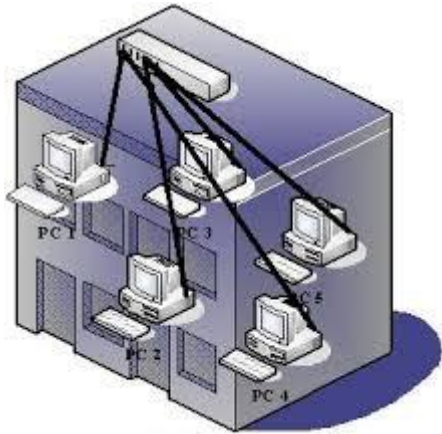
Ali décide d'installer une imprimante sur son ordinateur. Pour cette raison, il commence par la brancher. Par la suite, une fenêtre apparaît.

- 1- Que doit installer Ali dans son ordinateur pour que l'imprimante fonctionne ?  
..... (0.75 pt)
- 2- Il veut maintenant l'envoyer à son ami qui a pour adresse électronique :  
« **walid2015@gmail.com** ». Quels service et protocole seront- ils utilisés ?
  - **Service :** ..... (0.75 pt)
  - **Protocole :** ..... (0.75 pt)



## Exercice 5 (3 points)

Soit la figure suivante :



En se basant sur cette figure, répondre aux questions suivantes :

- 1- Définir l'expression « **Réseau informatique** ». (0.75 pt)  
.....  
.....  
.....
- 2-
  - a- En se basant sur le critère « **étendue** », quel est le type de ce réseau ? (0.75 pt)  
.....
  - b- Donner un autre nom à ce réseau. (0.75 pt)  
.....
  - c- Donner un exemple. (0.75 pt)  
.....

## Exercice 6 (4 points)

Mohamed a besoin de faire une recherche sur son ordinateur de certains fichiers et dossiers.

- 1- Enumérer les étapes nécessaires pour faire cette recherche. (1 pt)
  - .....
  - .....
  - .....
  - .....
- 2- Donner les expressions qui répondent aux critères suivants afin de l'aider :
  - Tous les noms commencent par « **ab** ». (1 pt)  
.....
  - Les images bitmap qui ont comme troisième caractère « **z** ». (1 pt)  
.....
  - Les fichiers dont les extensions se terminent par « **s** » et les noms contiennent « **pi** ». (1 pt)  
.....

### Exercice 7 (1.25 points)

Soit le tableau suivant, pour chacune de ces adresses, mettez une croix dans la case correspondante.

Adresse	Adresse d'un fichier d'un ordinateur	Adresse e-mail	Adresse URL	Adresse IP d'un ordinateur
ftp.microsoft.com				
172.16.101.32				
prof.info@topnet.fr				
C:\bac2015				
www.mosaiquefm.net				

### Exercice 8 (3 points)

1- Donner le nom complet de cette abréviation : (2 pts)

TCP/IP: T.....C.....P...../I.....P.....

2- Compléter la définition suivante : (1 pt)

TCP/IP est un ..... qui assure l'échange des informations sur .....

### Exercice 9 (1.25 points)

Soit cette figure qui représente l'interface du site « [www.google.fr](http://www.google.fr) ».



Mettre une croix devant la bonne réponse. (0.25 pt)

Yahoo est un

- moteur de recherche
- méta- moteur
- annuaire

Justifier : ..... (1 pt)

***Bon travail***