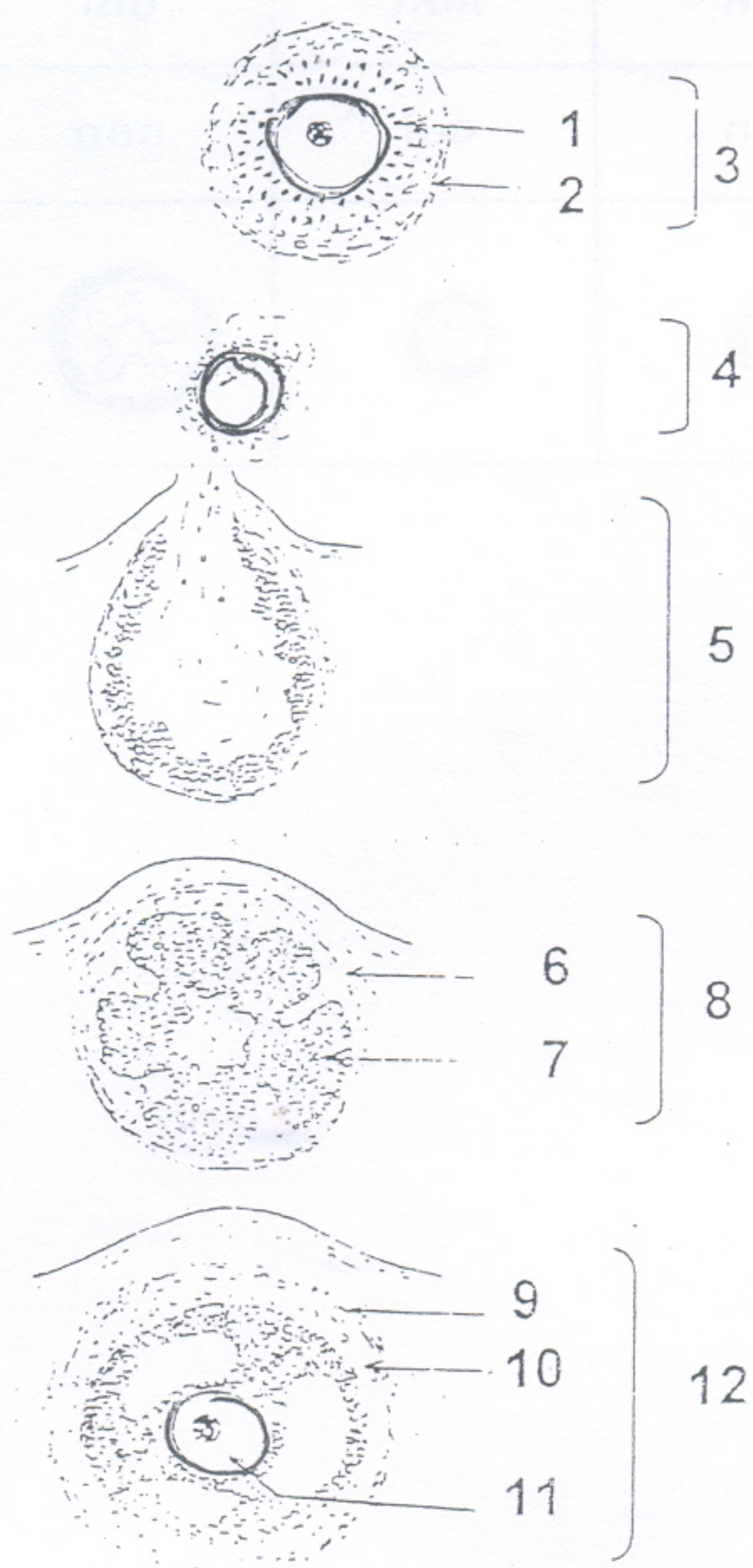


Lycée Med ALI Annabi RAS JEBEL	Devoir contrôle N° 3 SVT	4 <sup>ème</sup> M3
Ben Nasr Leila Ghodbane	Le30/4/2009	1h

## PARTIE I (12points)

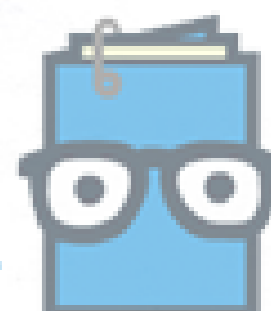
### EXERCICE N°1

Le document 1 représente des structures ovariennes que l'on peut observer au microscope optique dans un ovaire de mammifère :



Document 1




- 1) Annotez le document.
- 2) Faites un schéma soigné de l'élément 4
- 3) précisez le devenir de l'élément et de la structure 5 :
  - a) en cas de fécondation
  - b) en absence de fécondation
- 4) Précisez en vous justifiant si l'organe est prélevé avant ou après la puberté.
- 5) Donnez l'ordre chronologique de l'évolution de ces structures pour un cycle sexuel de la femme de 24 jours.
- 6) Expliquez le déterminisme hormonal à l'origine de la structure 8



## PARTIE II (8points)

On dispose de quatre lots de lapines impubères dont trois sont suivies par des expériences d'injection d'oestradiol et de progestérone

Analysez ces expériences en vue de déduire le rôle des hormones ovariennes dans l'évolution de l'utérus.

lapines impubères 	Lot 1	Lot 2	Lot 3	Lot 4
injection d'oestradiol au temps $T_1$ 	non	non	oui	oui
injection de progestérone au temps $T_2$ ( $T_2 > T_1$ ) 	non	oui	non	oui
aspect de l'utérus (coupe microscopique) en fin de traitement (fig. 1)	