

## Devoir de contrôle N° 1

Lycée Taher Hadded @Bouhajla@

Matière : B.D. Coefficient 1.5

Nom..... Prénom.....Classe.....N°.....

Note

**Exercice n°1(3pts) : Définir les termes suivants :**

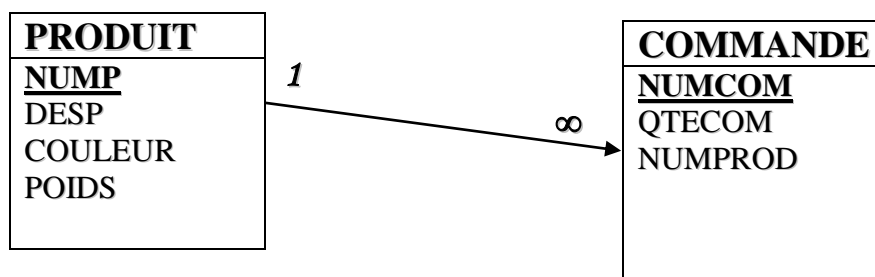
- Clé Primaire : .....
- Clé Etrangère : .....
- Les contraintes d'intégrité de tables : .....

**Exercice n°2 : (3pts)****Utiliser les mots suivants pour compléter le texte :****« Réseaux, données, informations, mémoire de masse, fichiers, Data Base »**

Une base de données.....est un ensemble structuré et organisé de .....permettant le stockage de grande quantités d'.....afin d'en faciliter l'exploitation.

Une base de données se traduit physiquement par un ensemble de .....présent sur une .....(bien souvent un disque). Certaines peuvent être accessibles via les.....,

On parle alors de base de données en ligne.

**Exercice n°3 : (2.5pts) Soit la représentation graphique suivante :****Terminer le vide par un commentaire approprié :**

NUMP : est.....

QTECOM : est.....

NUMPROD : est.....

PRODUIT : est .....

La table fille est la table.....

**Exercice n°4: (8pts)**

La base de données d'un complexe des salles de cinéma, contenant des Informations sur les films et les séances, est composée des tables suivantes :

Film (code\_film, nom\_film, producteur, année, langue)

Salle (num\_salle, nom\_salle, nb\_places)

Séance (code\_film, num\_salle, date, heure, prix, type)

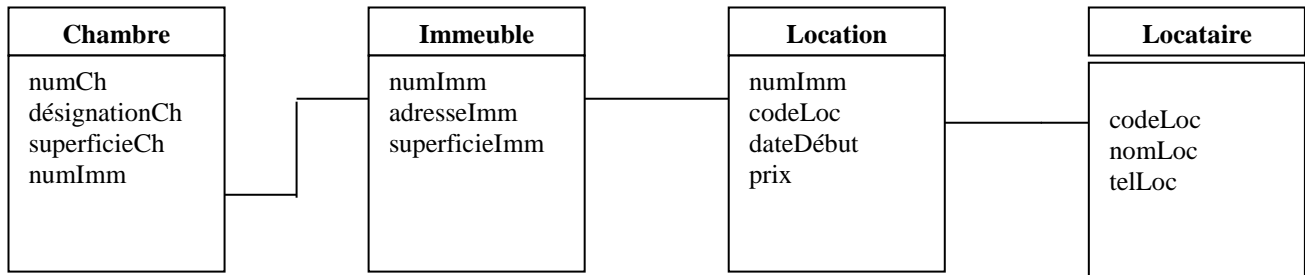
1. Identifier pour chaque table les clés primaires
2. Identifier les liens entre les tables, en utilisant le tableau suivant :

Table mère	Table fille	Clé primaire	Clé étrangère

3. Donner la représentation graphique de la base de données finale.

**Exercice n°5: (03.5)**

Soit la représentation graphique suivante d'une base de données :



1. terminer cette représentation graphique
2. Compléter les phrases suivantes
  - Un locataire peut louer ..... Immeuble(s)
  - Un immeuble peut être loué par ..... Locataire(s)
  - Une chambre appartient à ..... Immeuble(s)
  - La table Location a ..... Clé(s) primaire(s)

3. Donner la représentation textuelle

.....  
.....  
.....  
.....

