

Exercice 1 : (4 pts)

Soient les tableaux **T1** et **T2** ci-dessous :

	A	B	C	D	E
1	12	30	1	15	12
2	7	14	9	10	2
3	10	7	8	11	11
4	1	11	4	9	1

Tableau T1

Formules à compléter
E1 = SI(C1= 1 ; A1 ; B1)
E2 = NB.SI(A2 : D2 ; "> 9") ou E2 = NB.SI(A2 : D2 ; ">= 10")
E3 = MOYENNE(A1 ; A3)
E4 =MIN(A3:B4;D2:D4)

Tableau T2

Question :

Compléter les formules du tableau **T2** pour obtenir les valeurs de la colonne **E** du tableau **T1**.

Exercice 2 : (7 pts)

Le tableau de données ci-dessous représente les statistiques de l'équipe **FCB** dans le championnat de l'Espagne pour les dix dernières saisons.

	A	B	C	D	E	F	G	H	I
1	Nombre de matchs d'une saison				38				
2									
3	Saison	Classement	Nombre de matchs gagnés	Nombre de matchs nuls	Nombre de matchs perdus	Nombre de buts marqués	Nombre de buts encaissés	Nombre de points	Titre
4	2006-2007	2	22	10		78	33		
5	2007-2008	3	19	10		76	43		
6	2008-2009	1	27	6		105	35		
7	2009-2010	1	31	6		98	24		
8	2010-2011	1	30	6		95	21		
9	2011-2012	2	28	7		114	29		
10	2012-2013	1	32	4		115	40		
11	2013-2014	2	27	6		100	33		
12	2014-2015	1	30	4		110	21		
13	2015-2016	1	29	4		112	29		
14	Total de buts marqués pour les saisons ayant le titre champion						Nombre de titres		

Questions :

- 1) Donner la formule à saisir dans la cellule **E4** pour calculer le **Nombre de matchs perdus** pour la saison 2006-2007 sachant que :

$$= E\$1 - (C4+D4)$$

- 2) Donner la formule à saisir dans la cellule **H4** pour calculer le **Nombre de points** pour la saison 2006-2007 sachant que :

$$= 3 * C4 + 1 * D4$$

- 3) Donner la formule à saisir dans la cellule **I4** pour déterminer le **Titre** de la saison 2006-2007, sachant que :

- **Titre** = "Champion" si **Classement** = 1
- **Titre** = "" dans le cas contraire

$$= SI(B4 = 1 ; "Champion" ; "")$$

- 4) En utilisant une fonction prédéfinie, donner la formule à saisir dans la cellule **I14** pour calculer le **Nombre de titres** remportés pendant les dix dernières saisons.

$$= NB.SI(B4 : B13 ; "1")$$

- 5) En utilisant une fonction prédéfinie, donner la formule à saisir dans la cellule **F14** pour calculer le **Total de buts marqués pour les saisons ayant le titre champion** pendant les dix dernières saisons.

$$= SOMME.SI(I4 : I13 ; "Champion" ; F4 : F13) \text{ OU}$$

$$= SOMME.SI(B4 : B13 ; "1" ; F4 : F13)$$

Exercice 3 : (9 pts)

Questions :

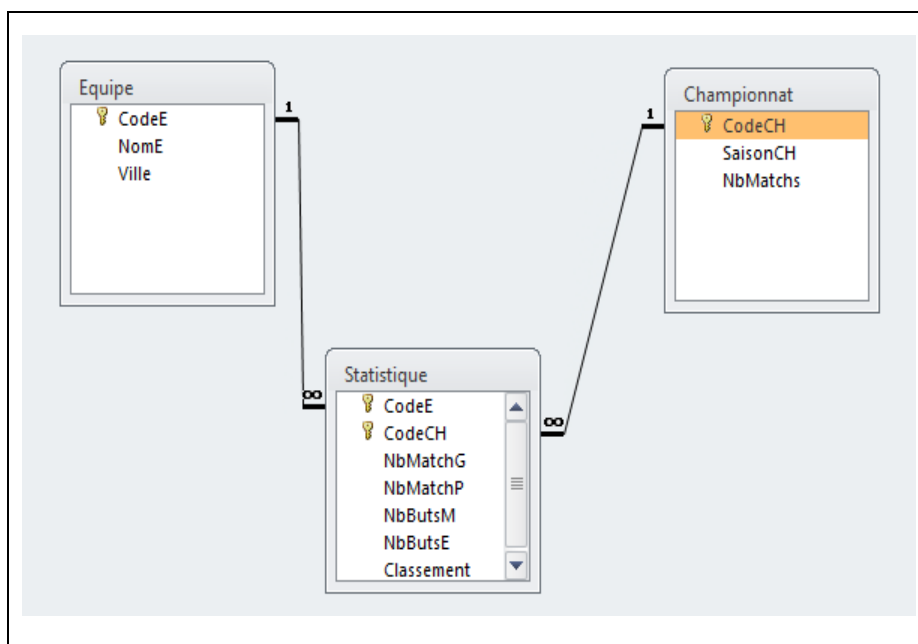
- 1) Dans la représentation textuelle précédente de la base de données "Gestion_Championnat", souligner la clé primaire de chacune des trois tables.

Equipe (CodeE, NomE, VilleE)

Championnat (CodeCH, SaisonCH, NbMatches)

Statistique (CodeE, CodeCH, NbMatchG, NbMatchP, NbButsM, NbButsE, Classement)

- 2) Compléter la représentation graphique de cette base de données en ajoutant les :
- champs des différentes tables.
 - relations qui existent entre ces tables.



- 3) Pour mieux analyser les résultats réalisés par les équipes, on se propose d'obtenir pour le championnat de code = **CH55**, le nombre de matchs gagnés (**NbMatchG**) par l'équipe ayant un **classement** égal à 1.

Compléter la grille ci-dessous pour créer cette requête.

Champ :	NbMatchG	CodeCH	Classement	
Table :	Statistique	Statistique	Statistique	
Tri :				
Afficher :	<input checked="" type="checkbox"/>	<input type="checkbox"/>	<input type="checkbox"/>	<input type="checkbox"/>
Critères :		"CH55"	1	
Ou :				

- 4) Suite à une erreur de saisie, on se propose de modifier par **40** le nombre de matchs (**NbMatches**) de la saison **2016_2017**.

a) Quel est le type de la requête à utiliser pour assurer cette modification ?

Requête de mise à jour

b) Compléter la grille ci-dessous pour créer cette requête.

Champ :	NbMatches	SaisonCH		
Table :	Championnat	Championnat		
Mise à jour :	40			
Critères :		"2016_2017"		
Ou :				